

Podstawowe informacje



Dane techniczne projektu

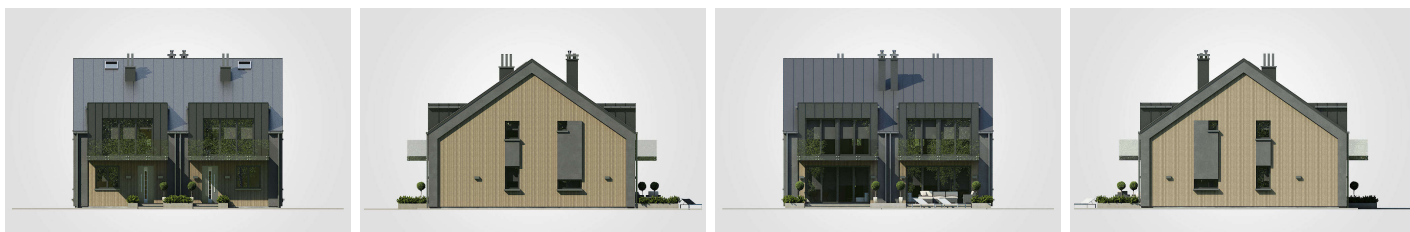
Całkowita powierzchnia	163.30 m²
Powierzchnia użytkowa	115.40 m²
Powierzchnia zabudowy	82.90 m²
Powierzchnia dachu	109.40 m²
Kubatura	579.05 m³
Wymiary budynku	6.43 x 12.90 m
Kąt nachylenia	35°
Wysokość budynku	9.22 m
Wymiary działki	20.85 x 20.90 m



Opis projektu

Nasza oferta projektowa dla deweloperów stale się rozrasta, czego dowodem jest kolejna wersja projektu Tandem. Tym razem to dwa dwulokalowe budynki w zabudowie bliźniaczej - a więc wymarzone miejsce do życia dla czterech rodzin. W każdym z domów jeden z lokali umiejscowiony jest na parterze, drugi na poddaszu. Różnica między ich funkcjonalnością jest niewielka. Do dyspozycji dwu lub trzyosobowej rodziny będzie pokój dzienny z aneksem kuchennym, łazienka z kabiną prysznicową oraz dwie sypialnie. W lokalach na parterze dodatkowo możliwość wyjścia na taras, kotłownia pełniąca spizarkę przy kuchni...

Elewacje



Rzuty