

## Podstawowe informacje



## Dane techniczne projektu

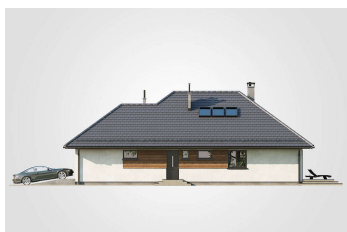
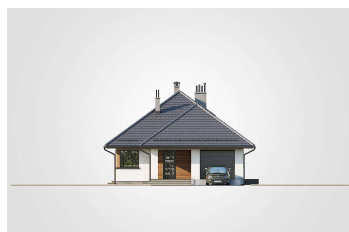
<b>Całkowita powierzchnia</b>	<b>320.95 m<sup>2</sup></b>
<b>Powierzchnia użytkowa</b>	<b>97.90 m<sup>2</sup></b>
<b>Powierzchnia zabudowy</b>	<b>170.45 m<sup>2</sup></b>
<b>Powierzchnia dachu</b>	<b>269 m<sup>2</sup></b>
<b>Kubatura</b>	<b>842.30 m<sup>3</sup></b>
<b>Wymiary budynku</b>	<b>10 x 17.80 m</b>
<b>Kąt nachylenia</b>	<b>36°</b>
<b>Wysokość budynku</b>	<b>7.47 m</b>
<b>Wymiary działki</b>	<b>18 x 25.80 m</b>



## Opis projektu

Dziewiąta już odsłona projektu domu z rodziny Sfinks. Tym razem prezentujemy dom parterowy w technologii szkieletowej, w którym możliwa będzie adaptacja strychu. Oto jak wygląda plan funkcjonalny domu. Do budynku prowadzi wejście usytuowane w centralnej jego części, wzbogacone dodatkowo o praktyczne zadaszenie. Z przedsionka przejść można do jednostanowiskowego garażu a także do najważniejszej części domu - pokoju dziennego, który połączony został z jadalnią i otwartą kuchnią. Obok niej przewidziano niewielką, ale przydatną spiżarnię. Pokój dzienny to duża przestrzeń, która podkreślona została...

## Elewacje



**Rzuty**

