

## Podstawowe informacje



ATRIUM



ATRIUM

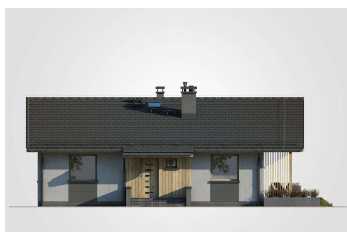
## Dane techniczne projektu

<b>Całkowita powierzchnia</b>	<b>128.85 m<sup>2</sup></b>
<b>Powierzchnia użytkowa</b>	<b>91.80 m<sup>2</sup></b>
<b>Powierzchnia zabudowy</b>	<b>128.85 m<sup>2</sup></b>
<b>Powierzchnia dachu</b>	<b>184 m<sup>2</sup></b>
<b>Kubatura</b>	<b>560.75 m<sup>3</sup></b>
<b>Wymiary budynku</b>	<b>13.50 x 9.60 m</b>
<b>Kąt nachylenia</b>	<b>25°</b>
<b>Wysokość budynku</b>	<b>5.90 m</b>
<b>Wymiary działki</b>	<b>21.50 x 17.60 m</b>

## Opis projektu

Prototypem Wektora XV jest projekt Wektor V , któremu wprowadzono zmiany w obrębie wyglądu elewacji oraz stolarki okiennie-drzwiowej, nadając mu nowoczesny charakter, który podkreślony został głównie przez ażurowe elementy otaczające taras wypoczynkowy. W efekcie powstał interesujący projekt parterowego domu, który dzięki prostej konstrukcji, niewielkiej powierzchni użytkowej oraz dwuspadowemu dachowi, będzie ciekawą propozycją dla Inwestorów poszukujących taniego w budowie i późniejszej eksploatacji domu. Na planie prostokąta znajdziemy przede wszystkim spory salon z kominkiem, połączony z jad...

## Elewacje



**Rzuty**