

Podstawowe informacje



Dane techniczne projektu

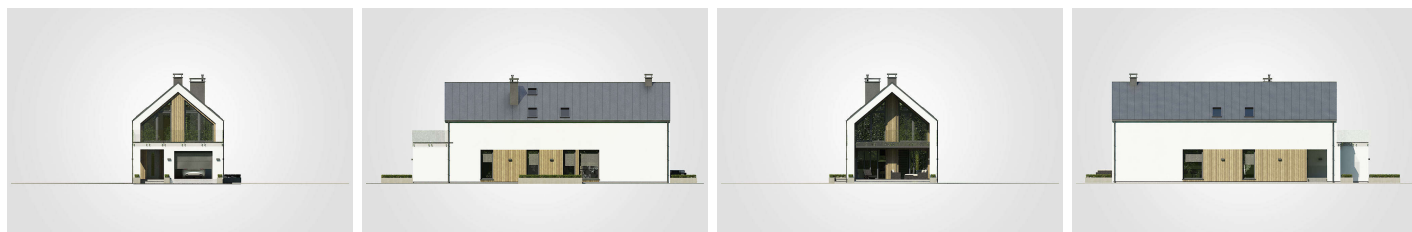
Całkowita powierzchnia	256.50 m²
Powierzchnia użytkowa	140.80 m²
Powierzchnia zabudowy	135.80 m²
Powierzchnia dachu	161.30 m²
Kubatura	808 m³
Wymiary budynku	7 x 20.15 m
Kąt nachylenia	40°
Wysokość budynku	7.92 m
Wymiary działki	15 x 28.15 m



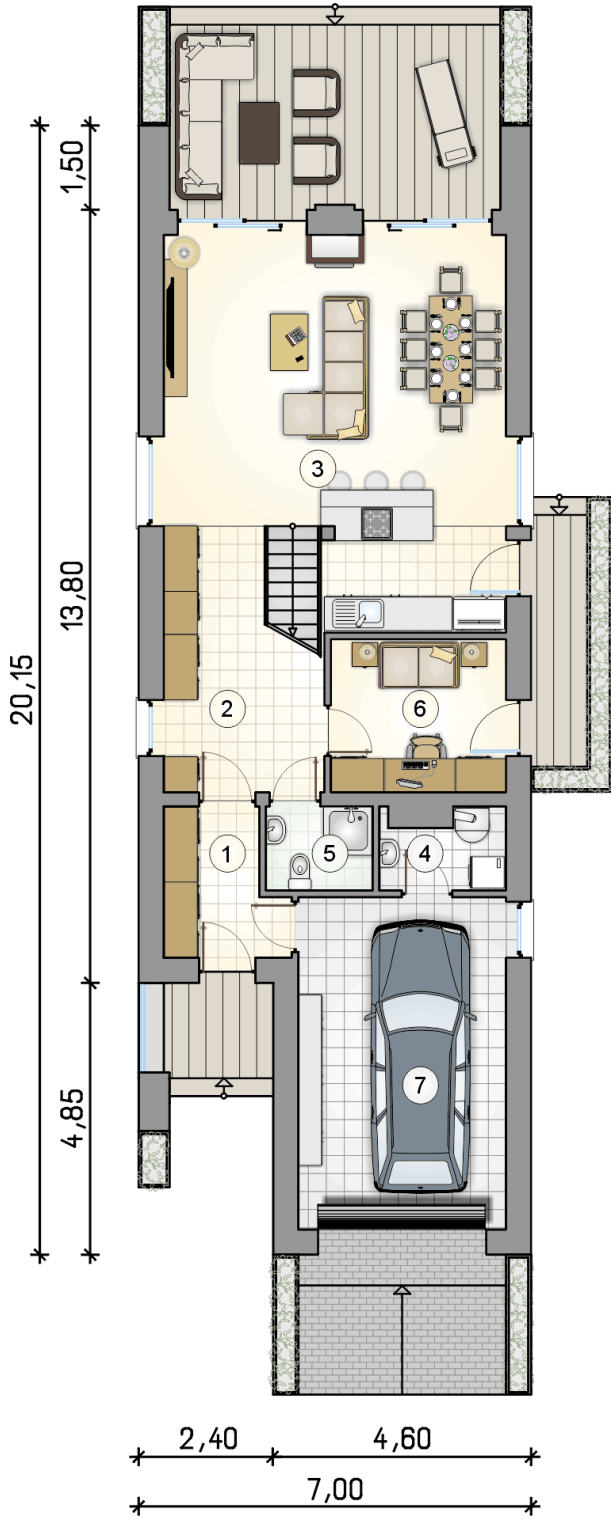
Opis projektu

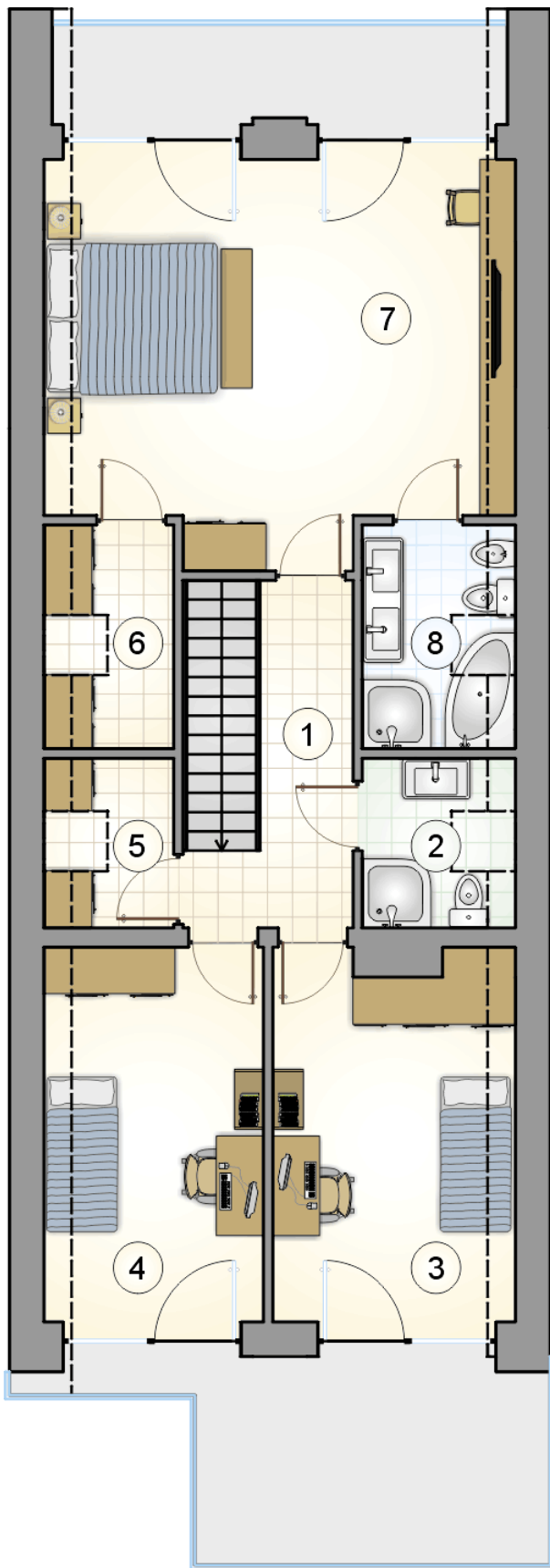
Rodzina projektów Bari właśnie powiększyła się o kolejny wariant tego nowoczesnego domu z poddaszem użytkowym, który będzie idealnym rozwiązaniem dla Inwestorów posiadających wąską działkę. W porównaniu z jego poprzednikiem różnica polega na dołożeniu dodatkowego pokoju/gabinetu na parterze. Pozostała funkcjonalność pozostała bez zmian. I tak na parterze domownicy będą mogli cieszyć się następującymi dogodnościami: pokojem dziennym z jadalnią oraz aneksem kuchennym, z których przewidziano wyjście na częściowo zadaszony taras, wspomnianym gabinetem, łazienką, kotłownią i jednostanowiskowym gara...

Elewacje



Rzuty





DOBRY DOM
ul. Wrzesława Romańczuka 6, 35-302 Rzeszów
+48 17 852 52 30
08:00 - 16:00

waldemar.kowalski@grupadobrydom.pl
Podane ceny nie stanowią oferty handlowej w rozumieniu art. 66 par. 1 Kodeksu Cywilnego