

Podstawowe informacje



Dane techniczne projektu

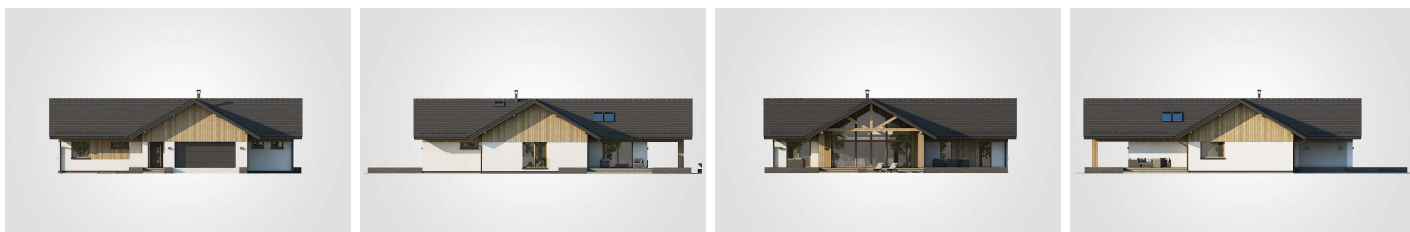
Całkowita powierzchnia	276.05 m²
Powierzchnia użytkowa	161.05 m²
Powierzchnia zabudowy	276.05 m²
Powierzchnia dachu	403 m²
Kubatura	1 m³
Wymiary budynku	19.30 x 21.40 m
Kąt nachylenia	30°
Wysokość budynku	6.21 m
Wymiary działki	27.30 x 29.40 m



Opis projektu

Sekwoja III SZ to projekt dużego domu parterowego w technologii szkieletowej z dwustanowiskowym garażem wysuniętym przed bryłę domu i charakterystycznym zadaszonym tarasem z tyłu domu, z odsłoniętymi elementami więzby dachowej, które pełnią funkcję ozdobną. Punktem wyjścia przy projektowaniu tego domu była duża strefa dzienna, którą docenią miłośnicy wygodnych, praktycznych i przestronnych wnętrz. Tylna część domu to zatem bardzo duży salon z jadalnią i aneksem kuchennym, z którego przez ogromne przeszklenie zaprojektowane pod sam szczyt, przedostaniemy się na zadaszony taras wypoczynkowy, któ...

Elewacje



Rzuty