

Podstawowe informacje



Dane techniczne projektu

Całkowita powierzchnia	180.58 m²
Powierzchnia użytkowa	127.96 m²
Powierzchnia zabudowy	182.28 m²
Powierzchnia dachu	260 m²
Kubatura	666.73 m³
Wymiary budynku	14.30 x 14.20 m
Kąt nachylenia	24°
Wysokość budynku	6.88 m
Wymiary działki	22.30 x 24.20 m



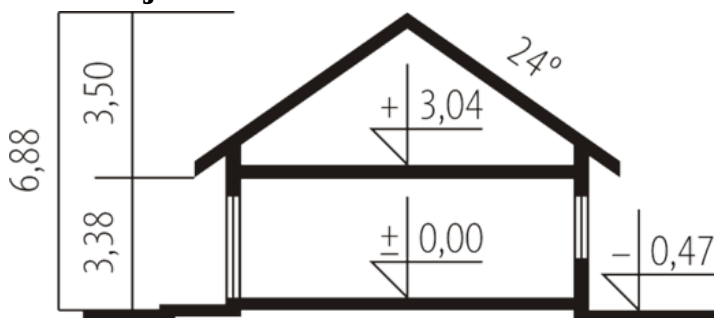
Opis projektu

Dom parterowy z poddaszem do późniejszej adaptacji niepodpiwniczony przeznaczony dla 3-4-osobowej rodziny. Cechuje go wyraźny podział na strefę dzienną i nocną. Strefę dzienną stanowi duży pokój dzienny z kuchnią i aneksem jadalnym strefa nocna to trzy sypialnie i łazienka. Dodatkowym walorem funkcjonalnym jest spiżarnia dostępna zarówno z garażu jak i z kuchni. Dzięki prostej bryle koszt budowy domu jest niewysoki.

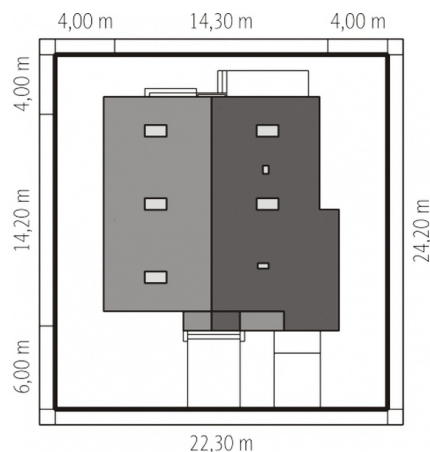
Elewacje

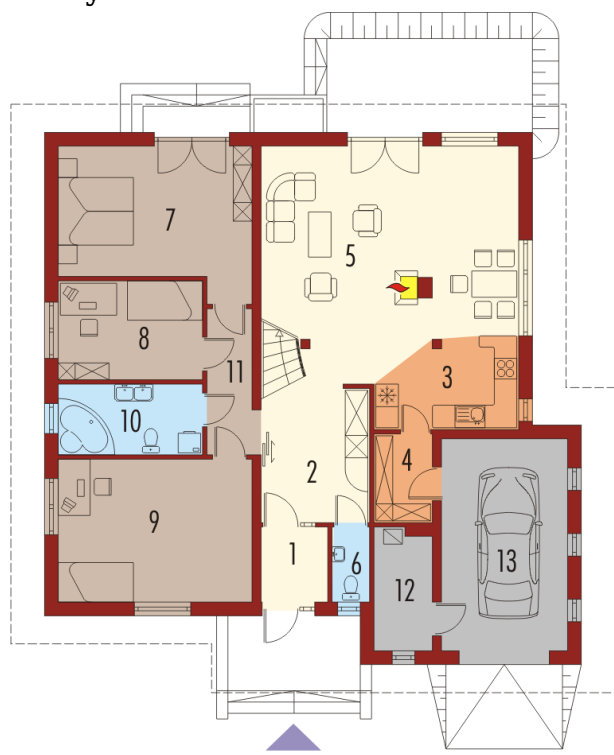


Przekrój

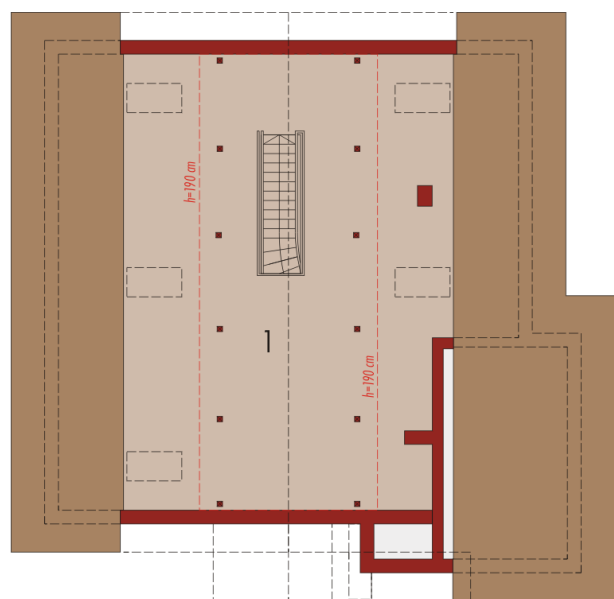


Sytuacje



Rzuty

Parter 127.96 m²

Wiatrołap	3.45 m ²
Łazienka	7.10 m ²
Korytarz	4.55 m ²
Pom. gospodarcze	4.83 m ²
Garaż	18.29 m ²
Hol	10.27 m ²
Kuchnia	13.32 m ²
Spizarnia	3.58 m ²
Pokój dzienny	30.98 m ²
Toaleta	1.92 m ²
Sypialnia	18.58 m ²
Pokój	9.97 m ²
Pokój	19.41 m ²


Poddasze 52.62 m²

Poddasze do adaptacji	52.62 m ²
-----------------------	----------------------