

Podstawowe informacje



Dane techniczne projektu

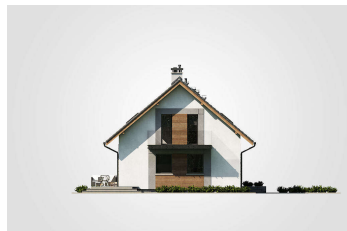
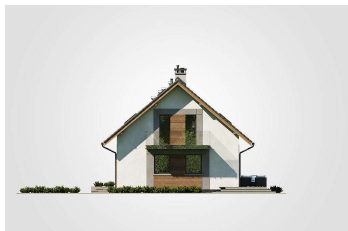
Całkowita powierzchnia	157 m²
Powierzchnia użytkowa	96.80 m²
Powierzchnia zabudowy	78.50 m²
Powierzchnia dachu	132.30 m²
Kubatura	477.60 m³
Wymiary budynku	9.18 x 8.55 m
Kąt nachylenia	40°
Wysokość budynku	8.17 m
Wymiary działki	26.36 x 16.55 m



Opis projektu

Popularny projekt domu z poddaszem użytkowym Ada, tym razem przed Państwem w zabudowie bliźniaczej. Dwa niewielkie, proste w formie lokale, których program użytkowy zaprojektowano z myślą o dwóch czteroosobowych rodzinach. Parter to typowa strefa dzienna z centralnie usytuowanym pokojem dziennym z kominkiem oraz wyjściem na taras. Salon połączony jest z otwartą kuchnią, obok której przewidziano spiżarkę. Od strony ogrodu zaprojektowano dodatkowy pokój, który posłuży jako gabinet, czy też pokój gościnny. Funkcjonalność parteru dopełnia przedsionek, w.c. oraz kotłownia z kotłem gazowym i miejsce...

Elewacje



Rzuty