

Podstawowe informacje



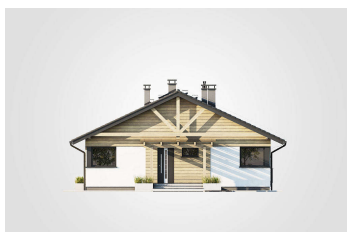
Dane techniczne projektu

Całkowita powierzchnia	152.05 m²
Powierzchnia użytkowa	107.80 m²
Powierzchnia zabudowy	152.05 m²
Powierzchnia dachu	196.70 m²
Kubatura	676.60 m³
Wymiary budynku	10.95 x 13.20 m
Kąt nachylenia	25°
Wysokość budynku	6.11 m
Wymiary działki	18.95 x 21.47 m

Opis projektu

Pelikan XXI SZ to projekt parterowego jednorodzinnego domu w technologii szkieletowej bez garażu. Na 107 m² udało się zaprojektować trzy ustawne pokoje - jeden większy jako sypialnia małżeńska z garderobą i wyjściem na zadaszony taras, dwa jako pokoje dzieci. Strefa nocna wyposażona została w łazienkę i oddzielona została od strefy dziennej hallem, w którym z powodzeniem będzie można zainstalować szafy w zabudowie. Sercem domu będzie zatem duży, bo prawie 35 metrowy pokój dzienny z jadalnią i kominkiem, który świetnie sprawdzi się w zimowe wieczory. Dodatkowo z salonu przewidziano wyjście na...

Elewacje



Rzuty