

Podstawowe informacje



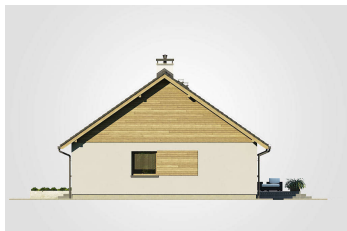
Dane techniczne projektu

Całkowita powierzchnia	142.70 m²
Powierzchnia użytkowa	80.05 m²
Powierzchnia zabudowy	142.70 m²
Powierzchnia dachu	223.80 m²
Kubatura	737.75 m³
Wymiary budynku	15.25 x 10.70 m
Kąt nachylenia	35°
Wysokość budynku	7.47 m
Wymiary działki	23.25 x 18.70 m

Opis projektu

Remik VII SZ to parterowy dom zaprojektowany w technologii szkieletowej z myślą o 4-osobowej zmotoryzowanej rodzinie ceniącej wygodne i praktyczne rozwiązania. Na planie funkcjonalnym domu znajdziemy duży salon z kominkiem i kuchnią, umiejscowione centralnie i od strony ogrodowej. Kuchnia posiada dostęp do przydatnej w każdym domu spizarki, przez którą przewidziano także przejście do kotłowni. W niej zafunkcjonuje powietrzna pompa ciepła, ale sposób ogrzewania domu można bez problemu zmienić na takie, by spełniało oczekiwania mieszkańców. Z kotłowni można przejść do jednostanowiskowego garażu,...

Elewacje



Rzuty