

Podstawowe informacje



Dane techniczne projektu

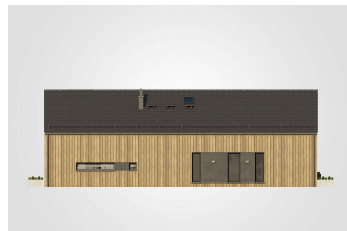
Całkowita powierzchnia	299.40 m²
Powierzchnia użytkowa	119.45 m²
Powierzchnia zabudowy	161.10 m²
Powierzchnia dachu	211 m²
Kubatura	935.80 m³
Wymiary budynku	21.20 x 7.60 m
Kąt nachylenia	40°
Wysokość budynku	7.56 m
Wymiary działki	29.20 x 15.60 m



Opis projektu

Marin VI to kolejna propozycja lubianego przez wielu Inwestorów domu jednorodzinnego, który tym razem przewidziany został na działki bez spadku z wjazdem od strony południowej. W stosunku do jego poprzednika czyli projektu Marin III, zrezygnowano z piwnicy, a pokój dzienny wyeksponowany został od frontu, co zapewni jak największą ilość dziennego światła w najczęściej użytkowanych pomieszczeniach. To właśnie sercem domu jest duży salon z kominkiem, dużą jadalnią i otwartą kuchnią z wyspą, która usytuowana została od strony ogrodowej. Obok kuchni zaprojektowano małą, ale praktyczną spiżarkę. W...

Elewacje



Rzuty