

## Podstawowe informacje



## Dane techniczne projektu

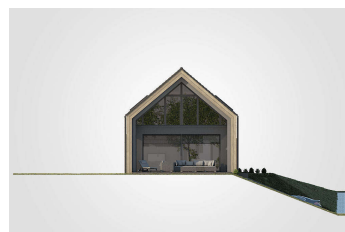
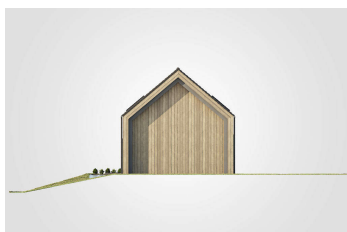
<b>Całkowita powierzchnia</b>	<b>346.35 m<sup>2</sup></b>
<b>Powierzchnia użytkowa</b>	<b>153.50 m<sup>2</sup></b>
<b>Powierzchnia zabudowy</b>	<b>148.20 m<sup>2</sup></b>
<b>Powierzchnia dachu</b>	<b>196 m<sup>2</sup></b>
<b>Kubatura</b>	<b>1 m<sup>3</sup></b>
<b>Wymiary budynku</b>	<b>19.50 x 7.60 m</b>
<b>Kąt nachylenia</b>	<b>40°</b>
<b>Wysokość budynku</b>	<b>10.17 m</b>
<b>Wymiary działki</b>	<b>27.50 x 15.60 m</b>

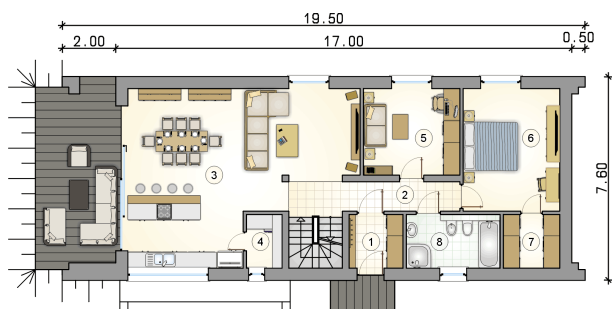
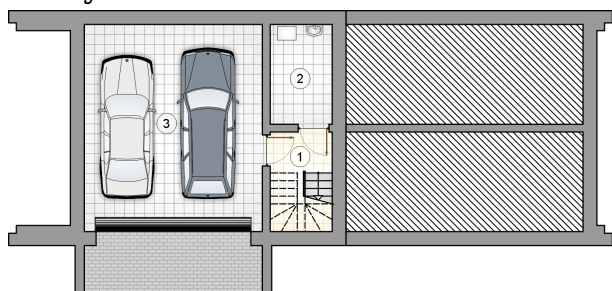


## Opis projektu

Prezentujemy kolejną piątą odsłonę projektu domu z popularnej serii Marin . To częściowo podpiwniczony dom parterowy ze strychem możliwym do dowolnej aranżacji. W piwnicy przewidziano dwustanowiskowy garaż oraz kotłownię, w której zafunkcjonuje pompa ciepła służąca do ogrzania domu i wody użytkowej. Z racji wielkości pomieszczenia będzie można tam także zorganizować pralnię. Na parterze znajdować się będzie serce domu - duży pokój dzienny z miejscem na spory rodzinny stół, otwarta kuchnia z wyspą i dostępem do praktycznej spiżarki. Salon będzie bardzo widnym i przestrzennym pomieszczeniem dzie...

## Elewacje



**Rzuty**

**Rzuty**

