

Podstawowe informacje



Dane techniczne projektu

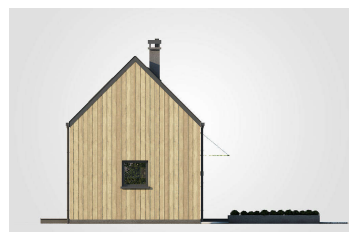
Całkowita powierzchnia	69.90 m²
Powierzchnia użytkowa	26.40 m²
Powierzchnia zabudowy	34.95 m²
Powierzchnia dachu	49.25 m²
Kubatura	160.50 m³
Wymiary budynku	7.60 x 4.60 m
Kąt nachylenia	45°
Wysokość budynku	5.76 m
Wymiary działki	15.60 x 12.60 m



Opis projektu

Powiedzenie "małe jest piękne" sprawdzi się w przypadku tego projektu domu w stu procentach. Punto IV SZ to propozycja niewielkiego rekreacyjnego domu ze strychem na poddaszu, który zaprojektowany został w technologii szkieletu drewnianego. Na parterze przewidziano pokój dzienny z aneksem kuchennym i miejscem na stół jadalniany, łazienkę i sypialnię. Na poddaszu natomiast pomieszczenie strychowe z oknami dachowymi, małą antresolę i otwartą przestrzeń nad pokojem dziennym. Dzięki takiemu rozwiązaniu i dużym przeszkleniom zarówno na parterze, jak i w szczytowej ścianie, wewnątrz będzie bardziej p...

Elewacje



Rzuty