

Podstawowe informacje



Dane techniczne projektu

Całkowita powierzchnia	128.47 m²
Powierzchnia użytkowa	128.47 m²
Powierzchnia zabudowy	182.07 m²
Powierzchnia dachu	276 m²
Kubatura	365.20 m³
Wymiary budynku	12.70 x 14.30 m
Kąt nachylenia	30°
Wysokość budynku	7.44 m
Wymiary działki	21.90 x 24.30 m



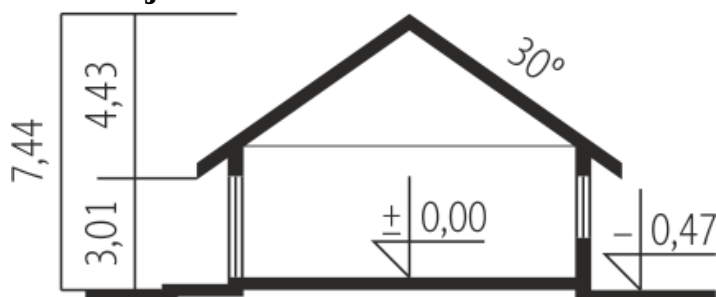
Opis projektu

Dom parterowy z możliwością adaptacji poddasza niepodpiwniczony przeznaczony dla 3-4-osobowej rodziny. Parter podzielono na dwie strefy: dzienną - otwartą; z przestronnym salonem połączonym z jadalnią wydzieloną dużą kuchnią spiżarnią wc. Z kuchni można wyjść na taras zewnętrzny latem pełniący funkcję "jadalni na dworze". Na parterze znajduje się również część nocna: z dwiema sypialniami garderobą łazienką.

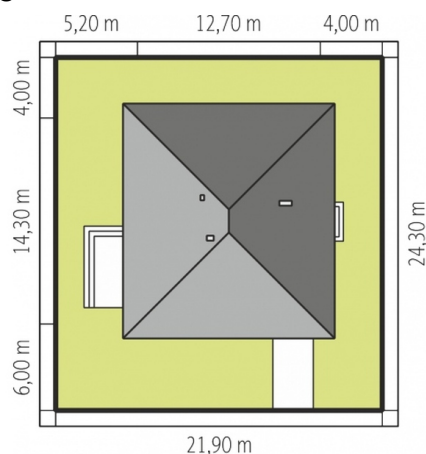
Elewacje

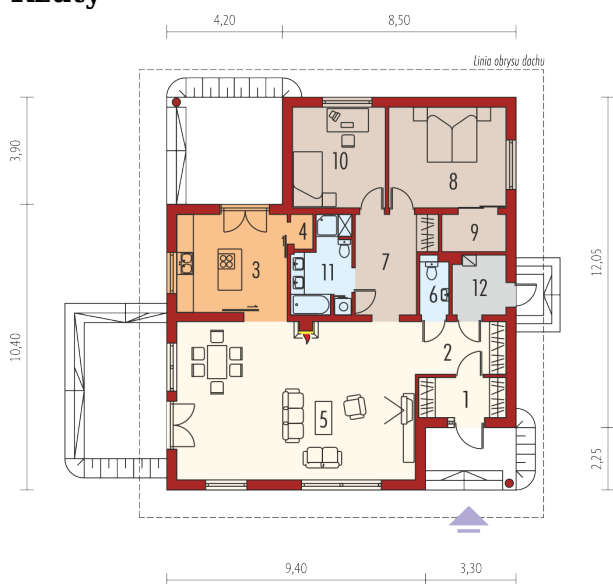


Przekrój



Sytuacje



Rzuty

Parter 128.47 m²

Wiatrołap	4.51 m ²
Pokój	12.19 m ²
Łazienka	6.54 m ²
Pom. gospodarcze	4.04 m ²
Hol	6.18 m ²
Kuchnia	14.64 m ²
Spizarnia	1.04 m ²
Pokój dzienny + jadalnia	49.39 m ²
Toaleta	2.13 m ²
Korytarz	9.31 m ²
Sypialnia	15.42 m ²
Garderoba	3.08 m ²