

## Podstawowe informacje



## Dane techniczne projektu

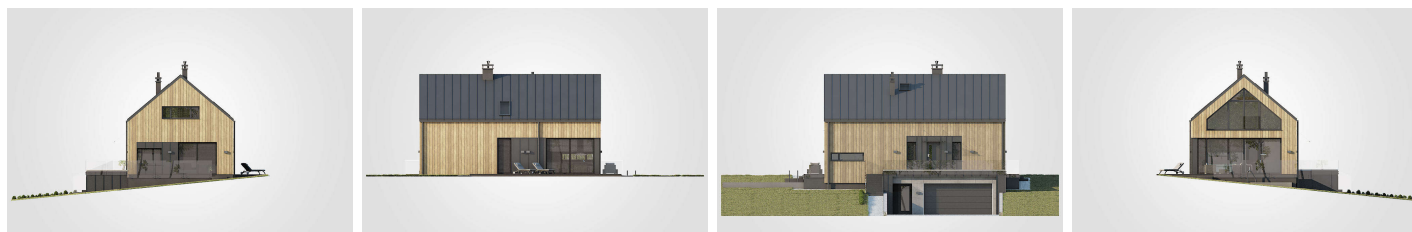
<b>Całkowita powierzchnia</b>	<b>293.25 m<sup>2</sup></b>
<b>Powierzchnia użytkowa</b>	<b>84.30 m<sup>2</sup></b>
<b>Powierzchnia zabudowy</b>	<b>125.90 m<sup>2</sup></b>
<b>Powierzchnia dachu</b>	<b>132 m<sup>2</sup></b>
<b>Kubatura</b>	<b>834.30 m<sup>3</sup></b>
<b>Wymiary budynku</b>	<b>13.04 x 10.55 m</b>
<b>Kąt nachylenia</b>	<b>40°</b>
<b>Wysokość budynku</b>	<b>10.08 m</b>
<b>Wymiary działki</b>	<b>21.08 x 18.59 m</b>

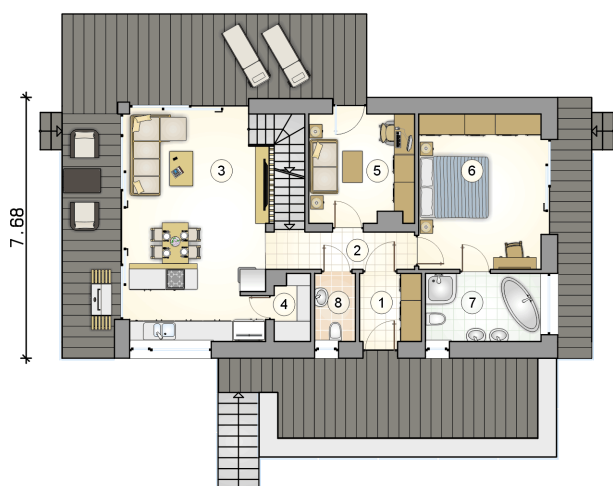
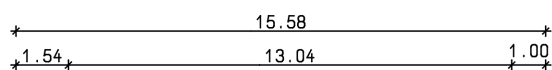
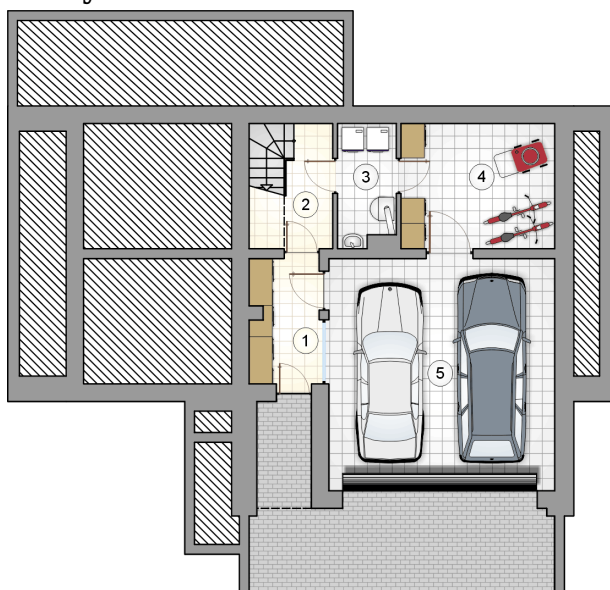


## Opis projektu

Marin Smart II to projekt częściowo podpiwniczonego domu ze strychem do adaptacji, który powstał na bazie projektu Marin Smart . Domy te łączy identyczna funkcjonalność i gabaryty, a różnica widoczna jest w sposobie wykończenia elewacji oraz niektórych elementach architektonicznych. Przede wszystkim zrezygnowano z blachy tytanowo-cynkowej na elewacjach, zastępując ją drewnianymi deskami ułożonymi wertykalnie. Usunięto także przedłużenia dachu tworzące dodatkowe zadaszenie. Dzięki temu budowa domu będzie znacznie tańsza. We wspomnianym planie funkcjonalnym znajdziemy zatem pokój dzienny z otwar...

## Elewacje



**Rzuty**

7.68