

## Podstawowe informacje



## Dane techniczne projektu

<b>Całkowita powierzchnia</b>	<b>104.40 m<sup>2</sup></b>
<b>Powierzchnia użytkowa</b>	<b>104.25 m<sup>2</sup></b>
<b>Powierzchnia zabudowy</b>	<b>82.75 m<sup>2</sup></b>
<b>Powierzchnia dachu</b>	<b>136.90 m<sup>2</sup></b>
<b>Kubatura</b>	<b>289.56 m<sup>3</sup></b>
<b>Wymiary budynku</b>	<b>8.04 x 10.74 m</b>
<b>Kąt nachylenia</b>	<b>40°</b>
<b>Wysokość budynku</b>	<b>7.70 m</b>
<b>Wymiary działki</b>	<b>15.04 x 18.74 m</b>



## Opis projektu

**Ściany:** gazobeton, ceramika, silikaty

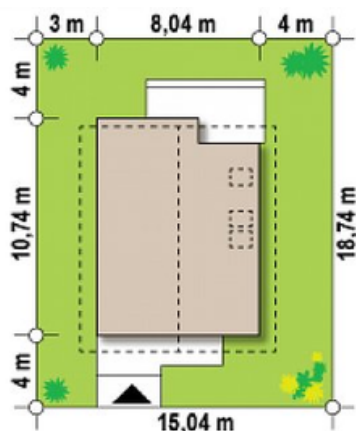
**Dach:** dachówka, blachodachówka

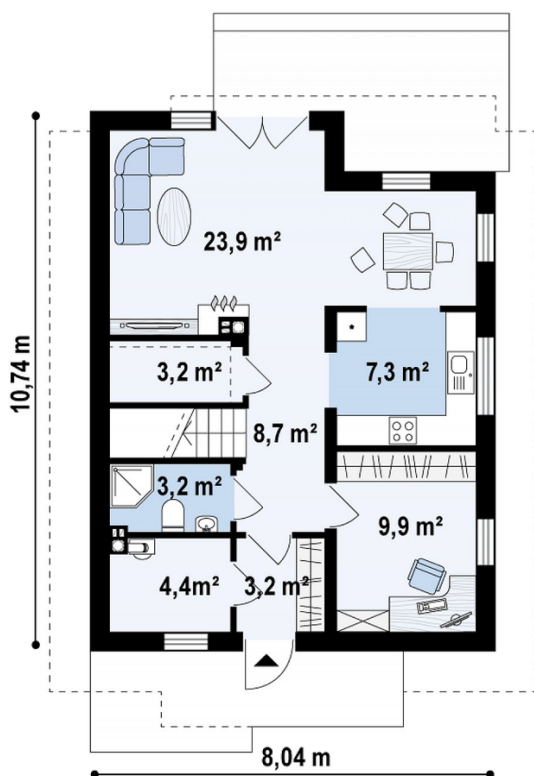
**Strop:** betonowy gęstożebrowy Teriva

## Elewacje

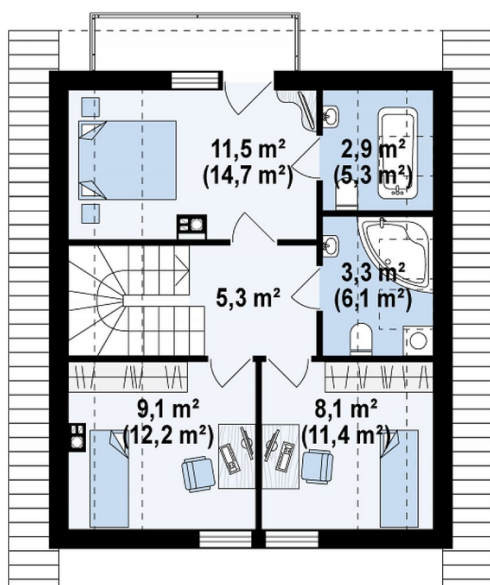


## Sytuacje



**Rzuty**

**Parter 64.10 m<sup>2</sup>**

Spizarka	3.20 m <sup>2</sup>
Kuchnia	7.40 m <sup>2</sup>
Salon	23.90 m <sup>2</sup>
Gabinet	9.90 m <sup>2</sup>
Hol+schody	8.90 m <sup>2</sup>
Pom. gosp.	4.40 m <sup>2</sup>
Sień	3.20 m <sup>2</sup>
WC	3.20 m <sup>2</sup>


**Poddasze 40.30 m<sup>2</sup>**

Pokój	9.10 m <sup>2</sup>
Pokój	8.10 m <sup>2</sup>
Łazienka	3.40 m <sup>2</sup>
Łazienka	2.90 m <sup>2</sup>
Hol+schody	5.30 m <sup>2</sup>
Pokój	11.50 m <sup>2</sup>