

Podstawowe informacje



Dane techniczne projektu

Całkowita powierzchnia	145.80 m²
Powierzchnia użytkowa	145.96 m²
Powierzchnia zabudowy	101.41 m²
Powierzchnia dachu	167.88 m²
Kubatura	399 m³
Wymiary budynku	11.14 x 10.14 m
Kąt nachylenia	35°
Wysokość budynku	7.85 m
Wymiary działki	18.14 x 18.14 m



Opis projektu

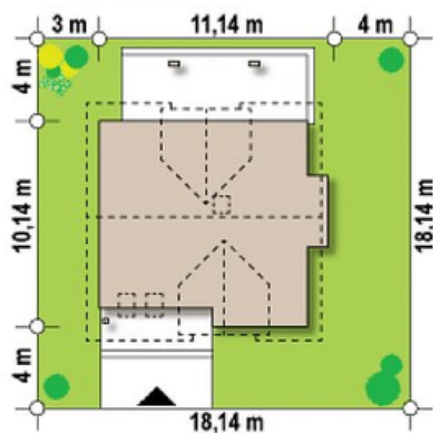
Duże pomieszczenie gospodarcze daje możliwość dostosowania budynku do ogrzewania piecem na paliwo stałe (ekogroszek, olej, węgiel, itp.).

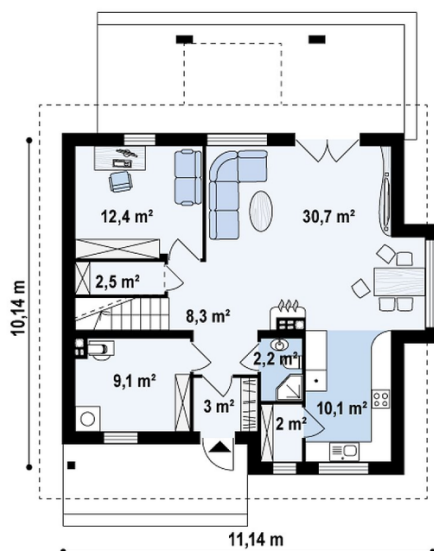
Ściany: gazobeton, ceramika, silikaty
 Dach: dachówka, blachodachówka
 Strop: betonowy gęstożebrowy Teriva

Elewacje

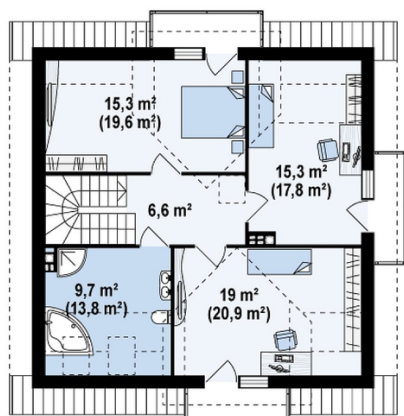


Sytuacje



Rzuty

Parter 80.80 m²

Kuchnia	9.90 m ²
Sień	3.00 m ²
Schowek	2.40 m ²
Hol+schody	8.80 m ²
Pom. gosp.	9.20 m ²
Pokój	12.40 m ²
Salon+jadalnia	30.90 m ²
WC	2.20 m ²
Spizarka	2.00 m ²


Poddasze 65 m²

Pokój	18.60 m ²
Pokój	14.40 m ²
Łazienka	9.10 m ²
Hol	6.90 m ²
Pokój	16.00 m ²
Balkon	0.00 m ²
Balkon	0.00 m ²
Loggia	0.00 m ²