

Podstawowe informacje



Dane techniczne projektu

Całkowita powierzchnia	243.36 m²
Powierzchnia użytkowa	150 m²
Powierzchnia zabudowy	152.42 m²
Powierzchnia dachu	188.89 m²
Kubatura	784.33 m³
Wymiary budynku	18.25 x 9 m
Kąt nachylenia	40°
Wysokość budynku	8.35 m
Wymiary działki	25.25 x 17 m



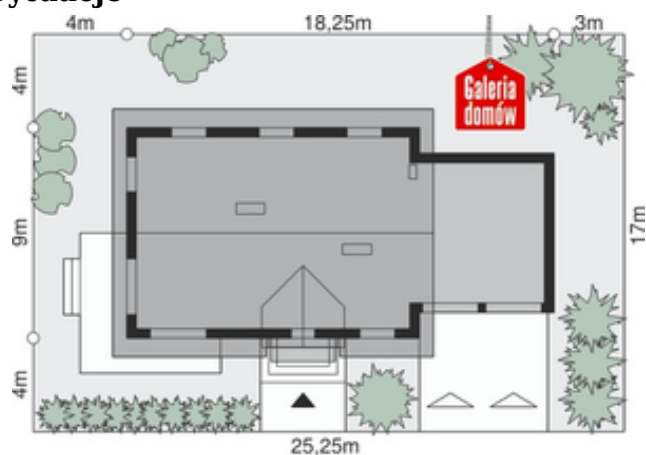
Opis projektu

Dom przy Alabastrowej 12 przygotowany jest do lokalizacji na działkach z wjazdem od strony południowej, południowo-wschodniej lub w odbiciu lustrzanym od strony południowo-zachodniej. Nowoczesna forma architektoniczna domu dzięki zastosowaniu odpowiedniego zestawu barw ma przyjazny charakter. Pomieszczenia użytku dziennego są zestawione w układzie jednoprzestrzennym, maksymalizującym doznania przestrzenności. Program użytkowy domu jest wzbogacony rozbudowanym zapleczem gospodarczym.

Elewacje



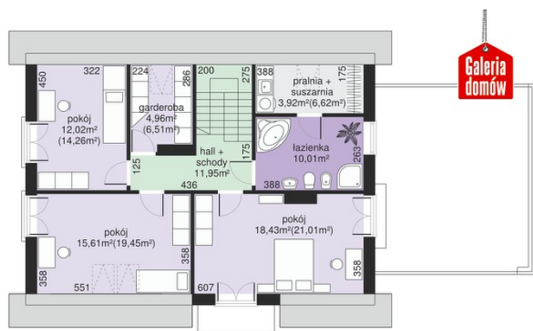
Sytuacje



Rzuty

Parter 87.18 m²

Wiatrołap	5.05 m ²
Garaż	32.66 m ²
Hall	10.63 m ²
Pokój dzienny	27.06 m ²
Kuchnia	13.04 m ²
Spizarnia	1.73 m ²
Pom. gospodarcze	3.61 m ²
Pokój	11.43 m ²
Łazienka	4.16 m ²
Kotłownia	10.47 m ²


Poddasze 76.90 m²

Hall + schody	11.95 m ²
Pralnia	3.92 m ²
Łazienka	10.01 m ²
Pokój	18.43 m ²
Pokój	15.61 m ²
Pokój	12.02 m ²
Garderoba	4.96 m ²