

Podstawowe informacje



Dane techniczne projektu

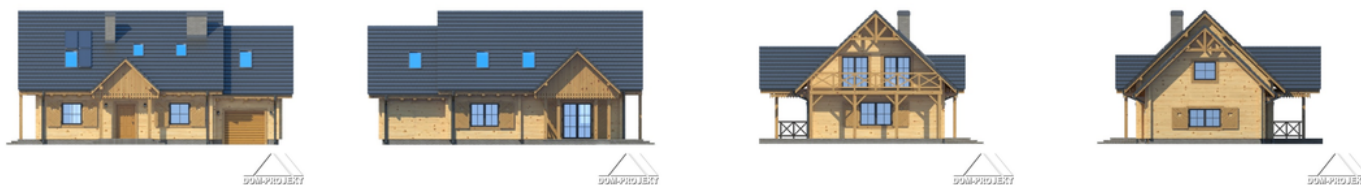
Całkowita powierzchnia	163.91 m²
Powierzchnia użytkowa	108.98 m²
Powierzchnia zabudowy	118.27 m²
Powierzchnia dachu	253.61 m²
Kubatura	618.74 m³
Wymiary budynku	14.94 x 8.20 m
Kąt nachylenia	44°
Wysokość budynku	8.63 m
Wymiary działki	23.34 x 19.05 m



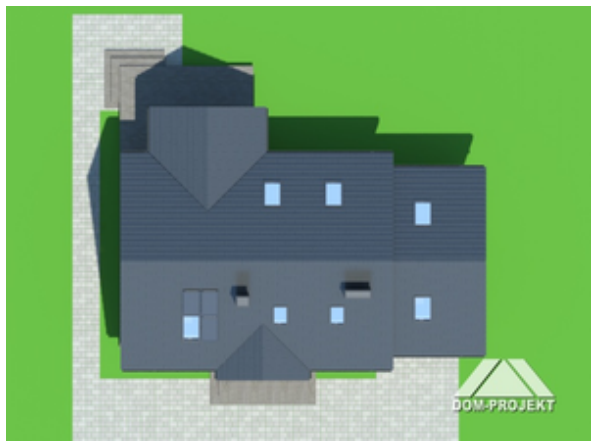
Opis projektu

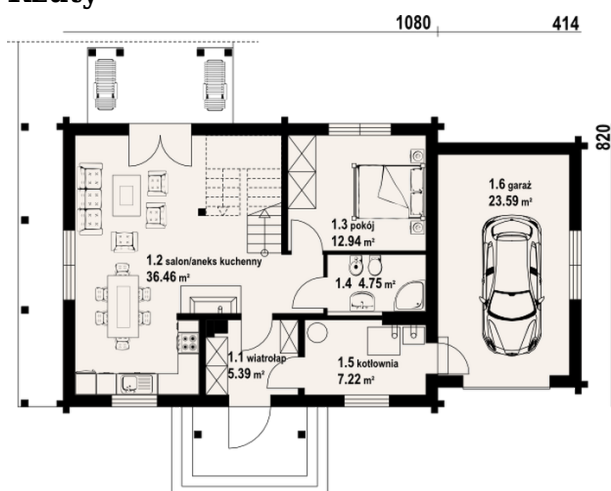
Nieduży, ale wygodny dom parterowy z poddaszem w konstrukcji z bali drewnianych. 5 pokoi, aneks kuchenny, 3 łazienki, kotłownia, garaż, wiatrolap (z szafami), suszarnia (nad garażem). Duży salon z aneksem kuchennym, kominkiem, schodami na poddasze i wyjściem na zadaszony duży taras. Dom łatwy i tani w budowie i tani w eksploatacji.

Elewacje

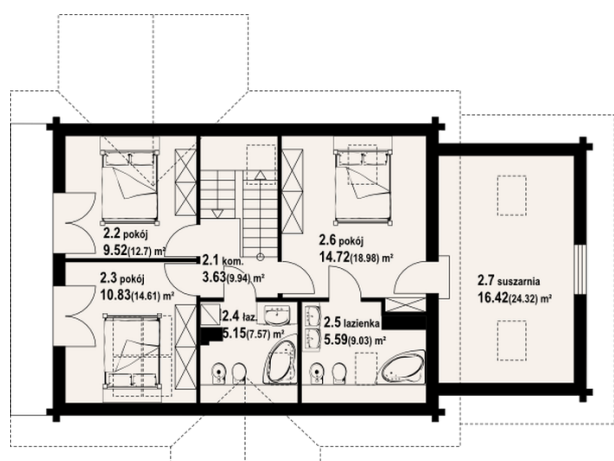


Sytuacje



Rzuty

Parter 66.76 m²

wiatrołap	5.39 m ²
salon z aneksem kuchennym	36.46 m ²
pokój	12.94 m ²
łazienka	4.75 m ²
kotłownia	7.22 m ²
garaż	23.59 m ²


Poddasze 97.15 m²

komunikacja	3.63 m ²
pokój	9.52 m ²
pokój	10.83 m ²
łazienka	5.15 m ²
łazienka	5.59 m ²
pokój	14.72 m ²
suszarnia	16.42 m ²