

Podstawowe informacje



Dane techniczne projektu

Całkowita powierzchnia	55.33 m²
Powierzchnia użytkowa	55.33 m²
Powierzchnia zabudowy	70 m²
Powierzchnia dachu	107.18 m²
Kubatura	275.42 m³
Wymiary budynku	10 x 7 m
Kąt nachylenia	30°
Wysokość budynku	6.10 m
Wymiary działki	18 x 15.05 m



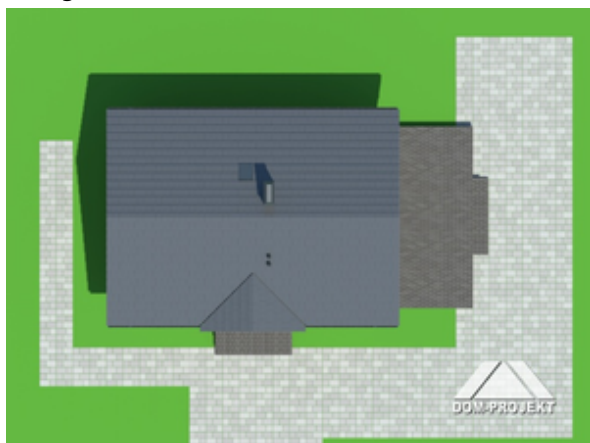
Opis projektu

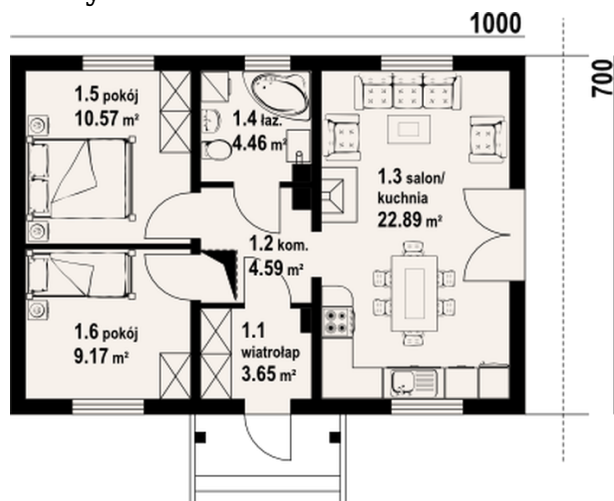
Mały, ekonomiczny i prosty w realizacji dom parterowy. Na program funkcjonalny domu składa się salon połączony z kuchnią, dwa pokoje sypialne i łazienka. W salonie kominek z możliwością rozprzodzenia ciepła. Dom można wykorzystywać również jako dom letniskowy.

Elewacje



Sytuacje



Rzuty

Parter 55.33 m²

wiatrołap	3.65 m ²
komunikacja	4.59 m ²
kuchnia, salon	22.89 m ²
łazienka	4.46 m ²
pokój	10.57 m ²
pokój	9.17 m ²