

## Podstawowe informacje



## Dane techniczne projektu

<b>Całkowita powierzchnia</b>	<b>189.26 m<sup>2</sup></b>
<b>Powierzchnia użytkowa</b>	<b>127.27 m<sup>2</sup></b>
<b>Powierzchnia zabudowy</b>	<b>147.61 m<sup>2</sup></b>
<b>Powierzchnia dachu</b>	<b>271.88 m<sup>2</sup></b>
<b>Kubatura</b>	<b>822.89 m<sup>3</sup></b>
<b>Wymiary budynku</b>	<b>18.05 x 9 m</b>
<b>Kąt nachylenia</b>	<b>42°</b>
<b>Wysokość budynku</b>	<b>8.75 m</b>
<b>Wymiary działki</b>	<b>26.25 x 17.62 m</b>



## Opis projektu

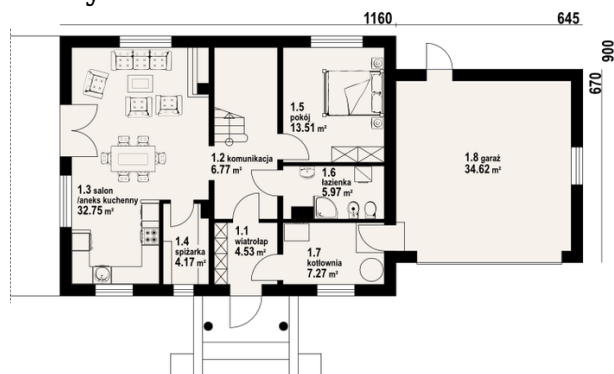
Wygodny dom - na parterze salon z aneksem kuchennym, kominkiem i wyjściem na taras i do ogrodu. Pokój, łazienka, wiatrołap i komunikacja. Na poddaszu cztery pokoje ( trzy z balkonem) i wygodna łazienka. Nad garażem duże pomieszczenie rekreacyjne (może być pokojem mieszkalnym). Zwarta bryła budynku sprzyja niskim kosztom budowy i energooszczędności w trakcie użytkowania domu. Liczne wersje projektu.

## Elewacje

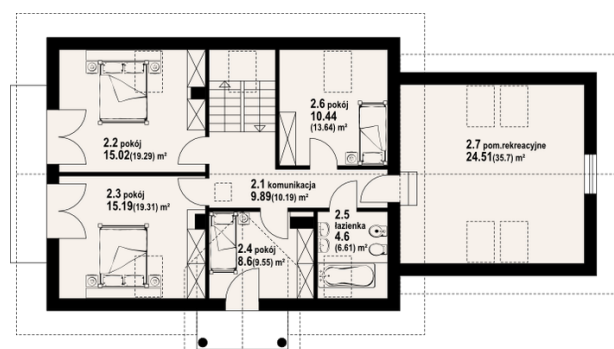


## Sytuacje



**Rzuty**

**Parter 74.97 m<sup>2</sup>**

wiatrołap	4.53 m <sup>2</sup>
komunikacja	6.77 m <sup>2</sup>
salon z aneksem kuchennym	32.75 m <sup>2</sup>
sypialnia	4.17 m <sup>2</sup>
pokój	13.51 m <sup>2</sup>
łazienka	5.97 m <sup>2</sup>
kotłownia	7.27 m <sup>2</sup>
garaż	34.62 m <sup>2</sup>


**Poddasze 114.29 m<sup>2</sup>**

komunikacja	9.89 m <sup>2</sup>
pokój	15.02 m <sup>2</sup>
pokój	15.19 m <sup>2</sup>
pokój	8.60 m <sup>2</sup>
łazienka	4.60 m <sup>2</sup>
pokój	10.44 m <sup>2</sup>
pom.rekreacyjne	24.51 m <sup>2</sup>