

## Podstawowe informacje



## Dane techniczne projektu

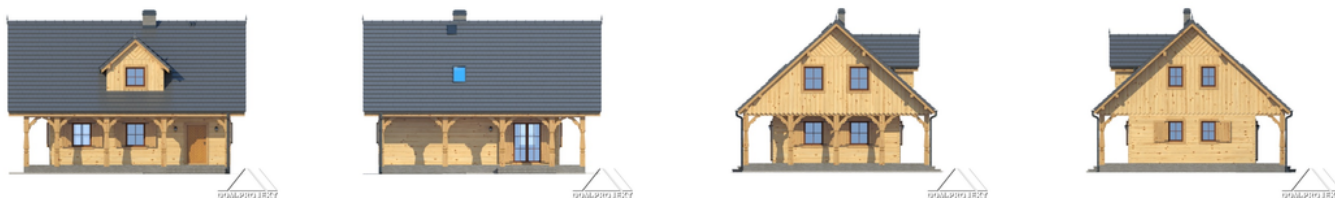
<b>Całkowita powierzchnia</b>	<b>128.67 m<sup>2</sup></b>
<b>Powierzchnia użytkowa</b>	<b>105.16 m<sup>2</sup></b>
<b>Powierzchnia zabudowy</b>	<b>118.07 m<sup>2</sup></b>
<b>Powierzchnia dachu</b>	<b>194 m<sup>2</sup></b>
<b>Kubatura</b>	<b>431.56 m<sup>3</sup></b>
<b>Wymiary budynku</b>	<b>11.44 x 10.32 m</b>
<b>Kąt nachylenia</b>	<b>42°</b>
<b>Wysokość budynku</b>	<b>8.50 m</b>
<b>Wymiary działki</b>	<b>18 x 17.28 m</b>



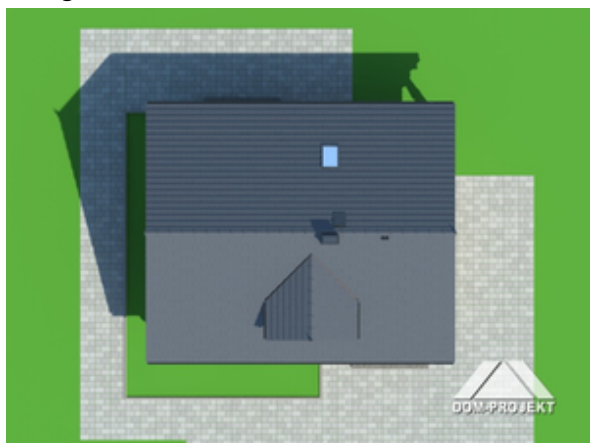
## Opis projektu

Dom z bali drewnianych zaprojektowany dla Warmii i Mazur. 5 pokoi, 2 łazienki, aneks kuchenny, wiatrołap, garderoba, pomieszczenie gospodarcze. Duży salon z aneksem kuchennym, kominkiem, schodami na poddasze i wyjściem na taras. Duże łazienki. Liczne wersje projektu.

## Elewacje



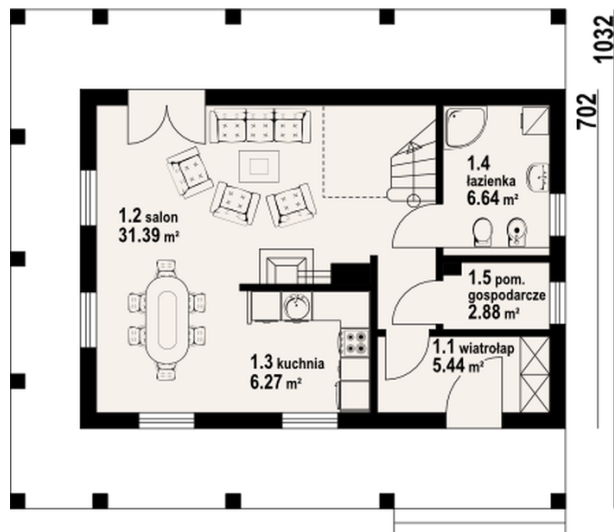
## Sytuacje



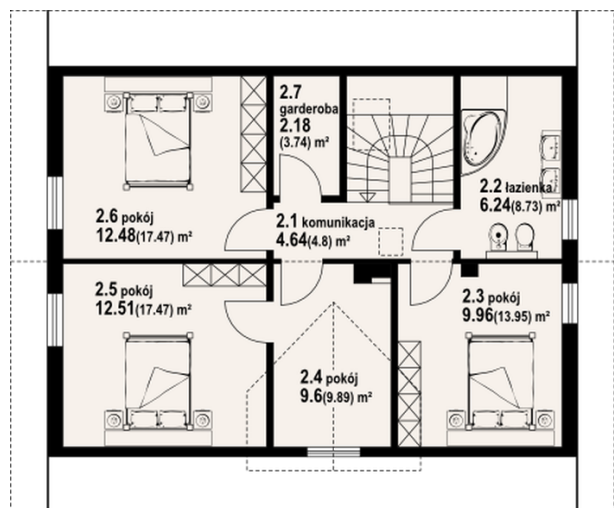
**Rzuty**

144,

1000


**Parter 52.62 m<sup>2</sup>**

wiatrołap	5.44 m <sup>2</sup>
salon	31.39 m <sup>2</sup>
kuchnia	6.27 m <sup>2</sup>
łazienka	6.64 m <sup>2</sup>
pom. gosp.	2.88 m <sup>2</sup>


**Poddasze 76.05 m<sup>2</sup>**

komunikacja	4.64 m <sup>2</sup>
łazienka	6.24 m <sup>2</sup>
pokój	9.96 m <sup>2</sup>
pokój	9.60 m <sup>2</sup>
pokój	12.51 m <sup>2</sup>
pokój	12.48 m <sup>2</sup>
garderoba	2.18 m <sup>2</sup>