

Podstawowe informacje



Dane techniczne projektu

Całkowita powierzchnia	84.61 m²
Powierzchnia użytkowa	84.61 m²
Powierzchnia zabudowy	70.81 m²
Powierzchnia dachu	132 m²
Kubatura	272.98 m³
Wymiary budynku	7.40 x 9.50 m
Kąt nachylenia	45°
Wysokość budynku	9.05 m
Wymiary działki	14.40 x 20.30 m



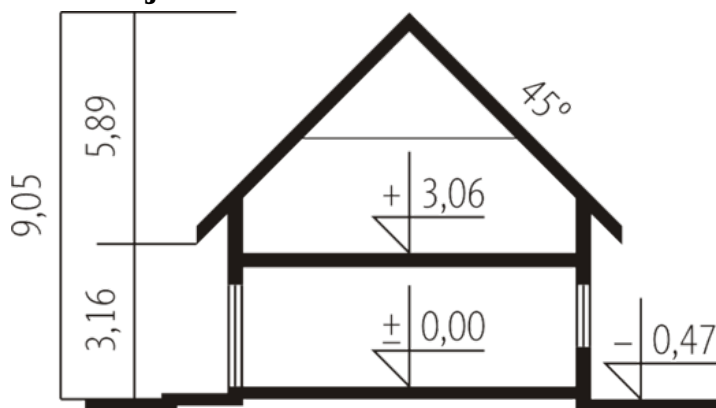
Opis projektu

Dom parterowy z poddaszem użytkowym, niepodpiwniczony, przeznaczony dla 3-4-osobowej rodziny. Cechuje go prosta konstrukcja i przejrzysty układ funkcjonalny, wyróżnia ciekawa elewacja. Strefa dzienna na parterze to salon połączony z kuchnią i jadalnią, gabinet, toaleta i pomieszczenie gospodarcze. Strefę nocną na poddaszu tworzą trzy sypialnie i łazienka. Projekt występuje również w wersji z garażem jedno stanowiskowym, nad którym zaprojektowano strych.

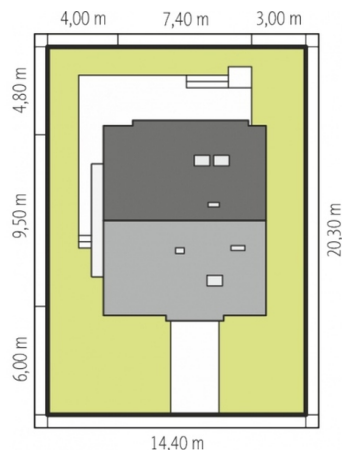
Elewacje

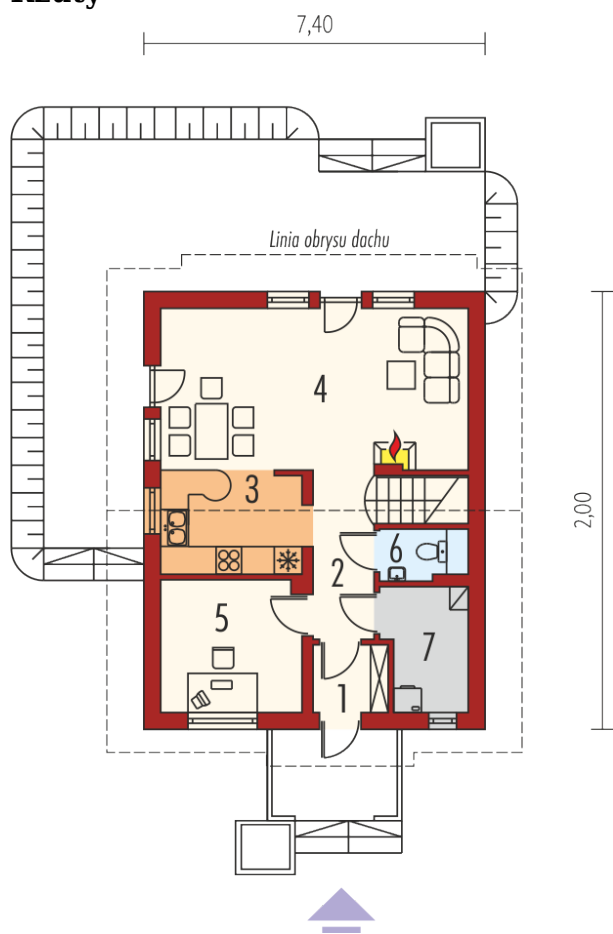


Przekrój

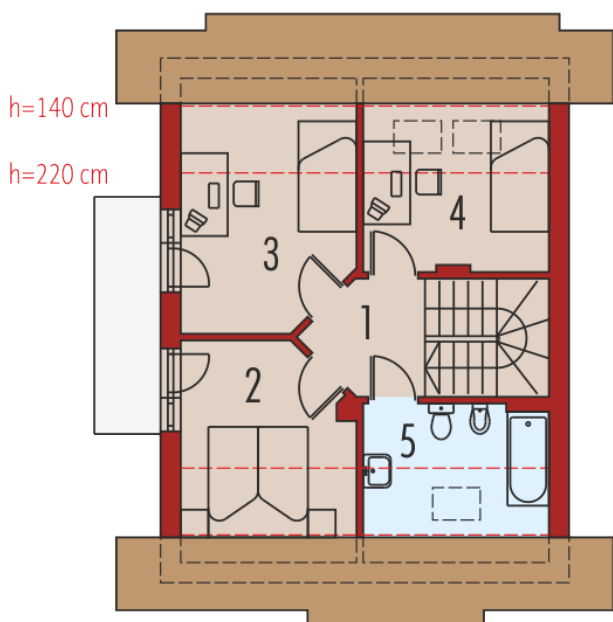


Sytuacje



Rzuty

Parter 50.82 m²

Wiatrołap	2.43 m ²
Hol	4.63 m ²
Kuchnia	6.25 m ²
Pokój dzienny + jadalnia	22.91 m ²
Gabinet	8.71 m ²
Toaleta	1.70 m ²
Kotłownia, pralnia	4.19 m ²


Poddasze 33.79 m²

Korytarz	3.31 m ²
Sypialnia	7.75 m ²
Sypialnia	10.43 m ²
Sypialnia	7.65 m ²
Łazienka	4.65 m ²