

Podstawowe informacje



Dane techniczne projektu

Całkowita powierzchnia	173.25 m²
Powierzchnia użytkowa	144.64 m²
Powierzchnia zabudowy	129.88 m²
Powierzchnia dachu	226.35 m²
Kubatura	642.41 m³
Wymiary budynku	14.95 x 11.20 m
Kąt nachylenia	40°
Wysokość budynku	8.26 m
Wymiary działki	22.95 x 19.40 m



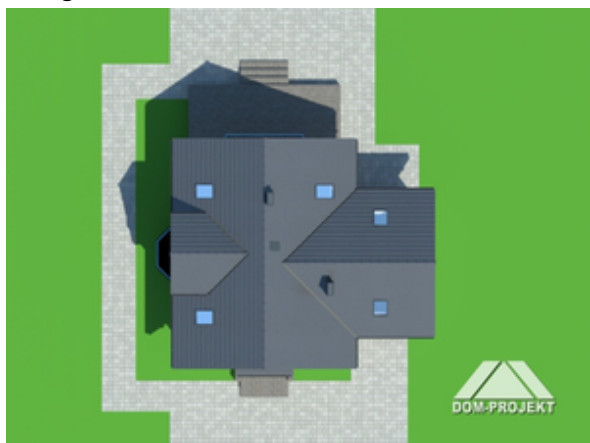
Opis projektu

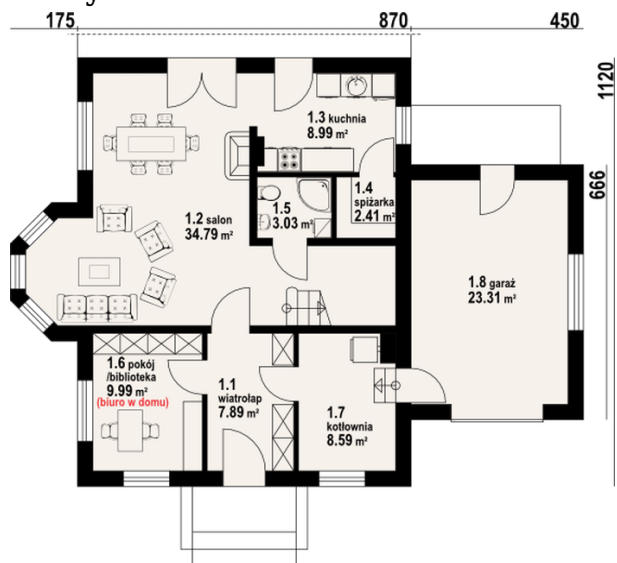
Wygodny dom z użytkowym poddaszem. Na parterze znajduje się pokój dzienny z wykuszem, oraz wydzielona kuchnia z spiżarnią. W strefie wejściowej dostępne z wiatrolapu są pokój-biblioteka (może być biuro w domu) i kotłownia. Poddasze to pięć sypialni oraz komfortowa łazienka. Do domu przynależy garaż, do którego można przejść bezpośrednio z domu.

Elewacje

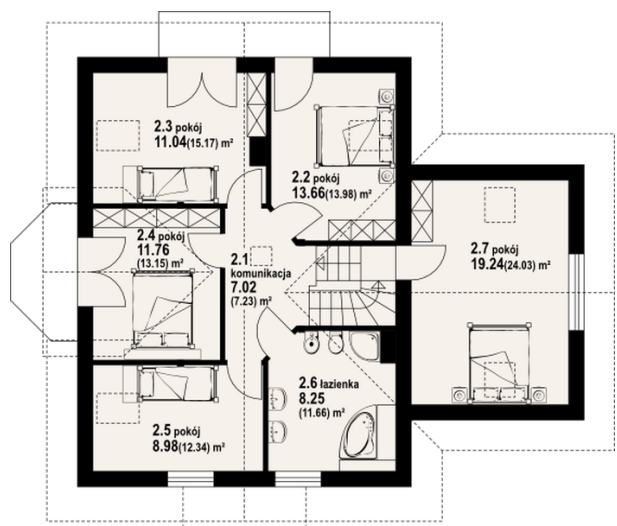


Sytuacje



Rzuty

Parter 75.69 m²

wiatrołap	7.89 m ²
salon	34.79 m ²
kuchnia	8.99 m ²
spiżarka	2.41 m ²
łazienka	3.03 m ²
pokój	9.99 m ²
kotłownia	8.59 m ²
garaż	23.31 m ²


Poddasze 97.56 m²

komunikacja	7.02 m ²
pokój	13.66 m ²
pokój	11.04 m ²
pokój	11.76 m ²
pokój	8.98 m ²
łazienka	8.25 m ²
pokój	19.24 m ²