

Podstawowe informacje



Dane techniczne projektu

Całkowita powierzchnia	186.31 m²
Powierzchnia użytkowa	146.87 m²
Powierzchnia zabudowy	138 m²
Powierzchnia dachu	255.03 m²
Kubatura	735 m³
Wymiary budynku	16.60 x 9 m
Kąt nachylenia	42°
Wysokość budynku	8.65 m
Wymiary działki	24.60 x 17.60 m



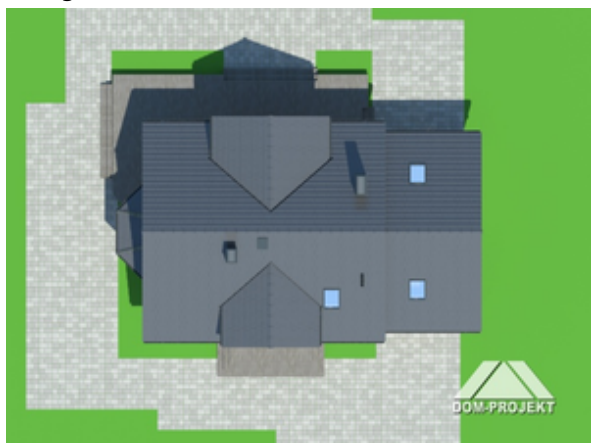
Opis projektu

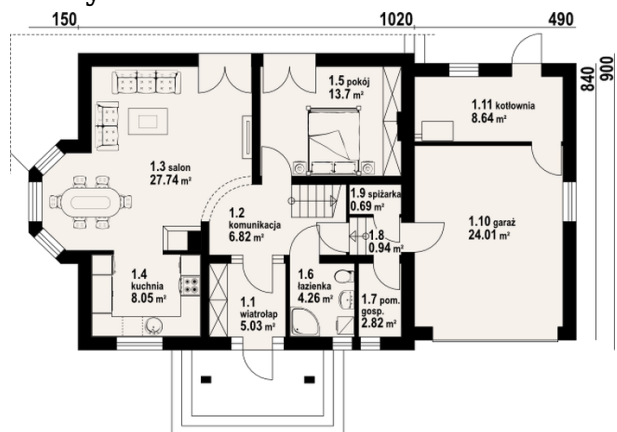
Dom zaprojektowany z założeniem bogatej funkcji pomieszczeń. Znajdziemy więc w nim: salon i pięć pokoi, dwie łazienki, częściowo wydzieloną kuchnię, garderobę, pomieszczenie gospodarcze, kotłownię i garaż. Atrakcyjny wygląd domu podkreślają wykuszy, oraz dwie duże lukarny.

Elewacje

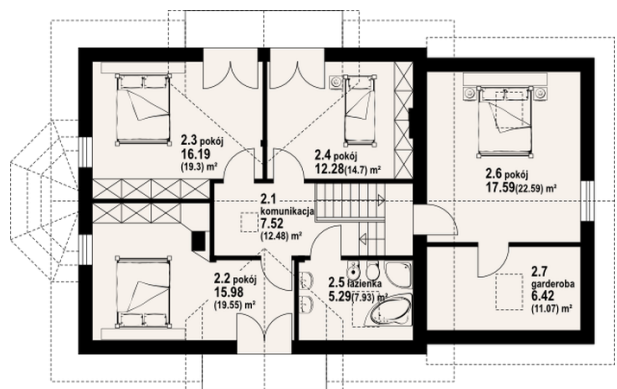


Sytuacje



Rzuty

Parter 78.69 m²

salon	5.03 m ²
wiatrołap	24.01 m ²
kotłownia	0.69 m ²
garaż	0.94 m ²
spizarka	2.82 m ²
korytarz	4.26 m ²
pom. gosp.	13.70 m ²
łazienka	8.05 m ²
pokój	27.74 m ²
kuchnia	6.82 m ²
komunikacja	8.64 m ²


Poddasze 107.62 m²

komunikacja	7.52 m ²
pokój	15.98 m ²
pokój	16.19 m ²
pokój	12.28 m ²
łazienka	5.29 m ²
pokój	17.59 m ²
garderoba	6.42 m ²