

Podstawowe informacje



Dane techniczne projektu

Całkowita powierzchnia	167.92 m²
Powierzchnia użytkowa	129.54 m²
Powierzchnia zabudowy	126.78 m²
Powierzchnia dachu	224.21 m²
Kubatura	661.39 m³
Wymiary budynku	15.60 x 8.80 m
Kąt nachylenia	38°
Wysokość budynku	8.17 m
Wymiary działki	23.60 x 16.80 m



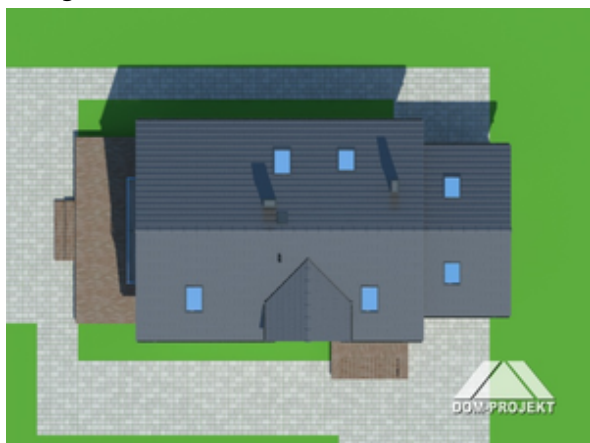
Opis projektu

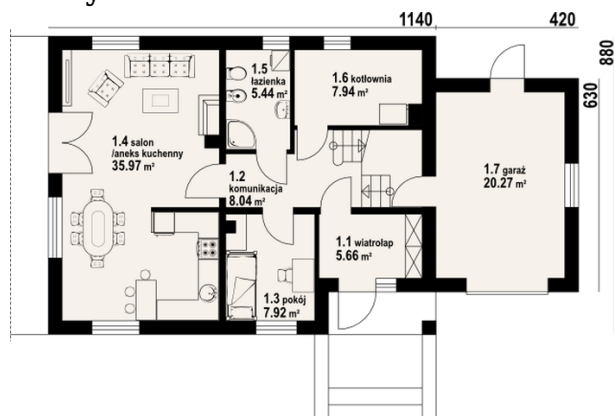
Funkcjonalny dom z użytkowym poddaszem i dostępnym z domu jednostanowiskowym garażem. Na parterze zaprojektowano strefę dzienną, a w niej słoneczny salon połączony we wspólnej przestrzeni z aneksem kuchennym. W salonie kominek. W pobliżu wejścia do domu przewidziano dodatkowy pokój, łazienkę i kotłownię. Strefę nocną zaprojektowano na poddaszu. Znajdują się tam cztery ustawne sypialnie, łazienka i garderoba. Dwie sypialnie posiadają wyjście na balkon.

Elewacje

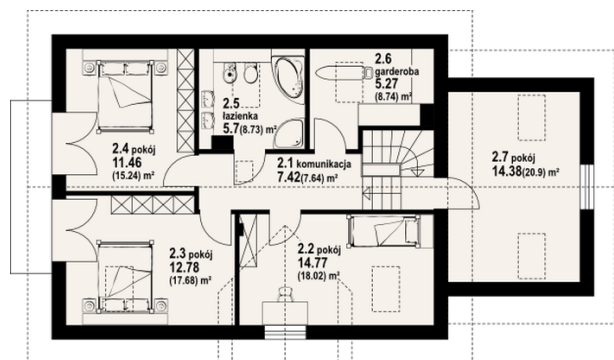


Sytuacje



Rzuty

Parter 70.97 m²

wiatrołap	5.66 m ²
komunikacja	8.04 m ²
pokój	7.92 m ²
salon	35.97 m ²
łazienka	5.44 m ²
kotłownia	7.94 m ²
garaż	20.27 m ²


Poddasze 96.95 m²

komunikacja	7.42 m ²
pokój	14.77 m ²
pokój	12.78 m ²
pokój	11.46 m ²
łazienka	5.70 m ²
garderoba	5.27 m ²
pokój	14.38 m ²