

## Podstawowe informacje



## Dane techniczne projektu

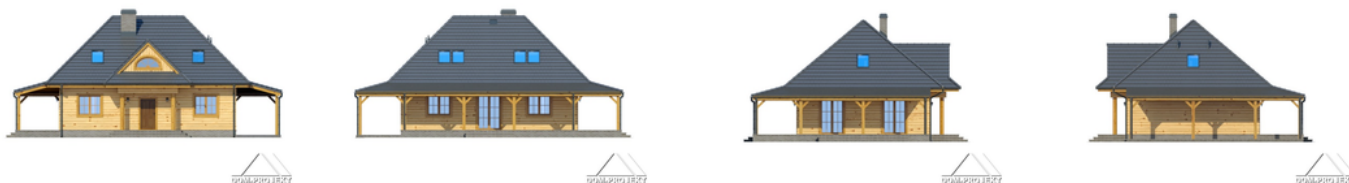
<b>Całkowita powierzchnia</b>	<b>174.61 m<sup>2</sup></b>
<b>Powierzchnia użytkowa</b>	<b>128.23 m<sup>2</sup></b>
<b>Powierzchnia zabudowy</b>	<b>112.64 m<sup>2</sup></b>
<b>Powierzchnia dachu</b>	<b>292.04 m<sup>2</sup></b>
<b>Kubatura</b>	<b>596 m<sup>3</sup></b>
<b>Wymiary budynku</b>	<b>17.70 x 12.99 m</b>
<b>Kąt nachylenia</b>	<b>40°</b>
<b>Wysokość budynku</b>	<b>8.39 m</b>
<b>Wymiary działki</b>	<b>24.40 x 20.39 m</b>



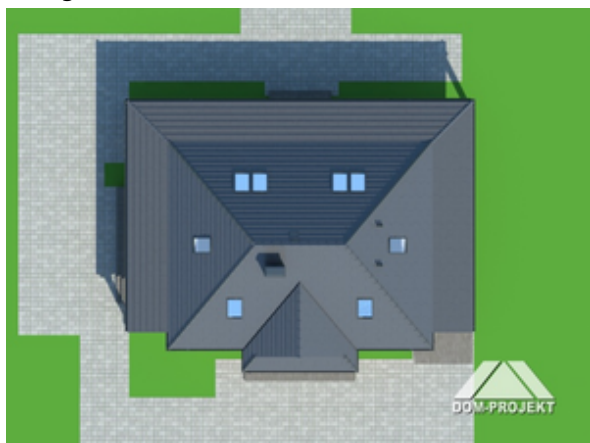
## Opis projektu

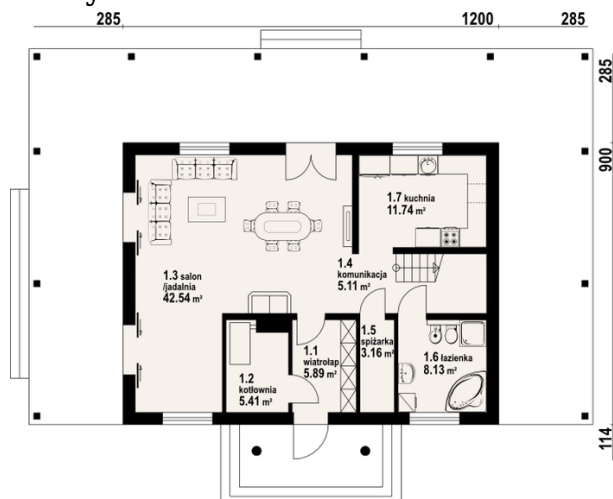
Nieduży, uroczy dom z poddaszem mieszkalnym. Głównym pomieszczeniem parteru jest słoneczny, przestronny salon z kominkiem. Program parteru uzupełniają: wygodna kuchnia, spiżarka, duża łazienka i dostępna z wiatrolapu kotłownia. Na poddaszu znajdują się cztery sypialnie i łazienka. Z dwóch stron domu przewidziano częściowo zadaszony taras, a z trzeciej wiatę na samochód. Drewno na elewacjach czyni efekt domu drewnianego.

## Elewacje

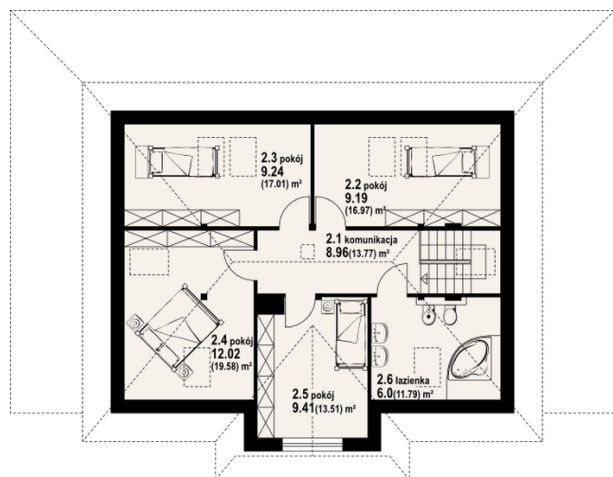


## Sytuacje



**Rzuty**

**Parter 81.98 m<sup>2</sup>**

wiatrołap	5.89 m <sup>2</sup>
kotłownia	5.41 m <sup>2</sup>
salon, jadalnia	42.54 m <sup>2</sup>
komunikacja	5.11 m <sup>2</sup>
spiżarka	3.16 m <sup>2</sup>
łazienka	8.13 m <sup>2</sup>
kuchnia	11.74 m <sup>2</sup>


**Poddasze 92.63 m<sup>2</sup>**

komunikacja	8.96 m <sup>2</sup>
pokój	9.19 m <sup>2</sup>
pokój	9.24 m <sup>2</sup>
pokój	12.02 m <sup>2</sup>
pokój	9.41 m <sup>2</sup>
łazienka	6.00 m <sup>2</sup>