

Podstawowe informacje



Dane techniczne projektu

| | |
|-------------------------------|-----------------------------|
| Całkowita powierzchnia | 157.37 m² |
| Powierzchnia użytkowa | 119.22 m² |
| Powierzchnia zabudowy | 105.60 m² |
| Powierzchnia dachu | 169.30 m² |
| Kubatura | 528.88 m³ |
| Wymiary budynku | 12 x 8.80 m |
| Kąt nachylenia | 35° |
| Wysokość budynku | 7.68 m |
| Wymiary działki | 20 x 16.80 m |



Opis projektu

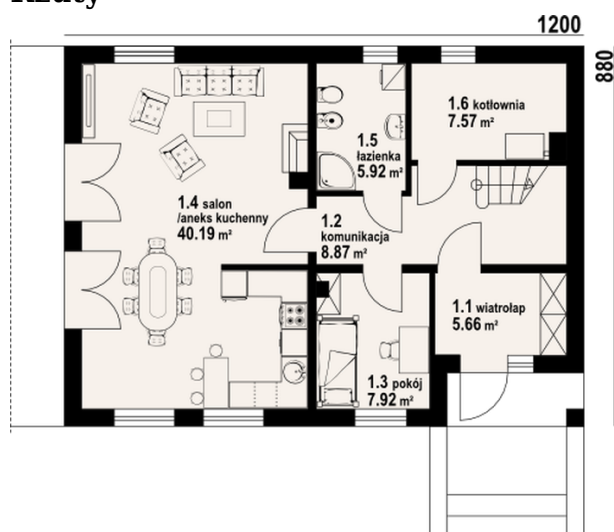
Dom z poddaszem użytkowym, przeznaczony dla 4-ro osobowej rodziny. Na parterze przestronny salon we wspólnej przestrzeni z aneksem kuchennym. Dodatkowy pokój, może pełnić funkcję gabinetu. Ponadto na parterze znajdziemy pomieszczenia łazienki i kotłowni. Na poddaszu usytuowano trzy sypialnie, łazienkę oraz garderobę.

Elewacje

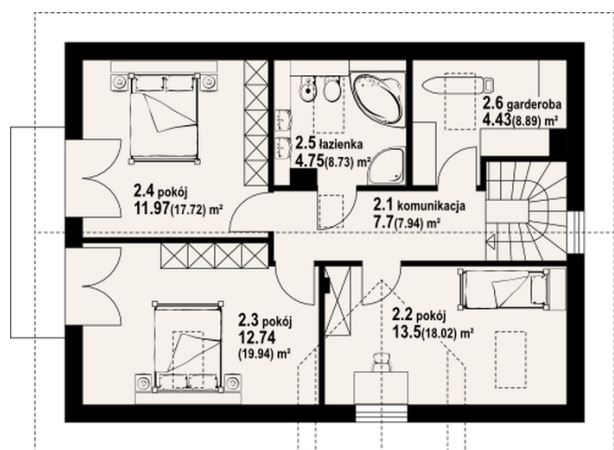


Sytuacje



Rzuty

Parter 76.13 m²

| | |
|---------------------------|----------------------|
| wiatrołap | 5.66 m ² |
| komunikacja | 8.87 m ² |
| pokój | 7.92 m ² |
| salon z aneksem kuchennym | 40.19 m ² |
| łazienka | 5.92 m ² |
| kotłownia | 7.57 m ² |


Poddasze 81.24 m²

| | |
|-------------|----------------------|
| komunikacja | 7.70 m ² |
| pokój | 13.50 m ² |
| pokój | 12.74 m ² |
| pokój | 11.97 m ² |
| łazienka | 4.75 m ² |
| garderoba | 4.43 m ² |