

Podstawowe informacje



Dane techniczne projektu

Całkowita powierzchnia	212.32 m²
Powierzchnia użytkowa	146.28 m²
Powierzchnia zabudowy	151.74 m²
Powierzchnia dachu	261 m²
Kubatura	756.44 m³
Wymiary budynku	15.70 x 10.20 m
Kąt nachylenia	40°
Wysokość budynku	9.15 m
Wymiary działki	24.54 x 18.90 m



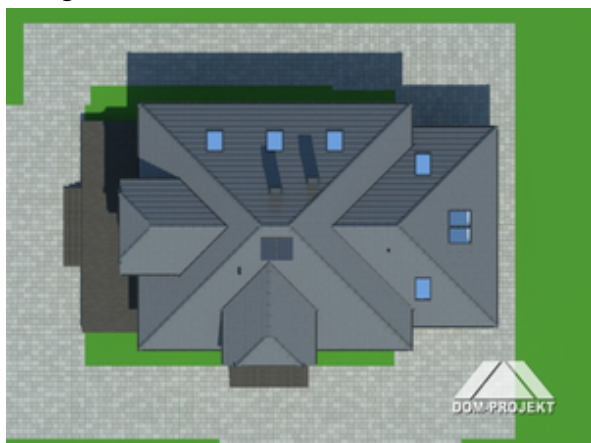
Opis projektu

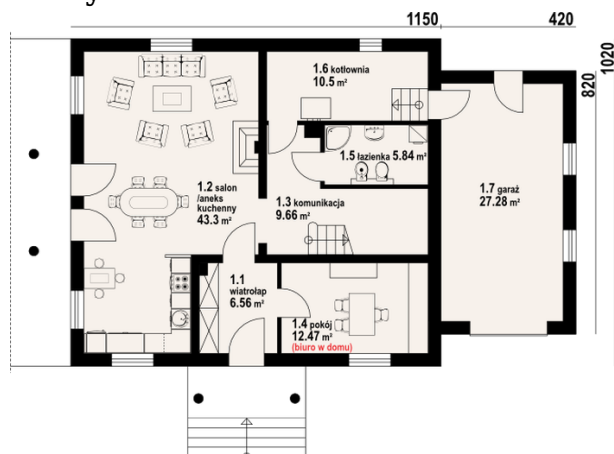
Dom dla osób ceniących wygodę i dobrze wykorzystaną przestrzeń. Zwarta bryła, bogaty program, zminimalizowana komunikacja to zalety tego domu. Strefa dzienna obejmuje duży salon z aneksem kuchennym i wyjściem na taras. Na parterze znajduje się także dostępny bezpośrednio z wiatrołapu pokój-biuro (można urządzić biuro w domu), łazienka, kotłownia i garaż. Strefę nocną stanowią pomieszczenia na poddaszu, tj. cztery sypialnie, w tym jedna z garderobą i łazienka. Ponadto na poddaszu zlokalizowano pomieszczenie rekreacyjne.

Elewacje

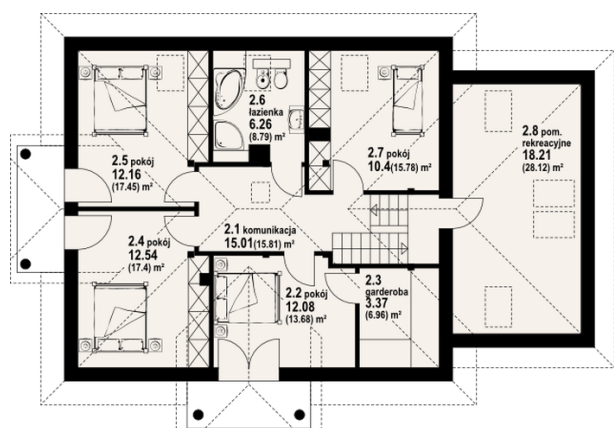


Sytuacje



Rzuty

Parter 88.33 m²

wiatrołap	6.56 m ²
salon	43.30 m ²
komunikacja	9.66 m ²
pokój	12.47 m ²
łazienka	5.84 m ²
kotłownia	10.50 m ²
garaż	27.28 m ²


Poddasze 123.99 m²

komunikacja	15.01 m ²
pokój	12.08 m ²
garderoba	3.37 m ²
pokój	12.54 m ²
pokój	12.16 m ²
łazienka	6.26 m ²
pokój	10.40 m ²
pom.rekreacyjne	18.21 m ²