

## Podstawowe informacje



## Dane techniczne projektu

<b>Całkowita powierzchnia</b>	<b>188.75 m<sup>2</sup></b>
<b>Powierzchnia użytkowa</b>	<b>142.40 m<sup>2</sup></b>
<b>Powierzchnia zabudowy</b>	<b>122.40 m<sup>2</sup></b>
<b>Powierzchnia dachu</b>	<b>216.92 m<sup>2</sup></b>
<b>Kubatura</b>	<b>695.44 m<sup>3</sup></b>
<b>Wymiary budynku</b>	<b>12 x 10.20 m</b>
<b>Kąt nachylenia</b>	<b>40°</b>
<b>Wysokość budynku</b>	<b>9 m</b>
<b>Wymiary działki</b>	<b>20.70 x 18.90 m</b>



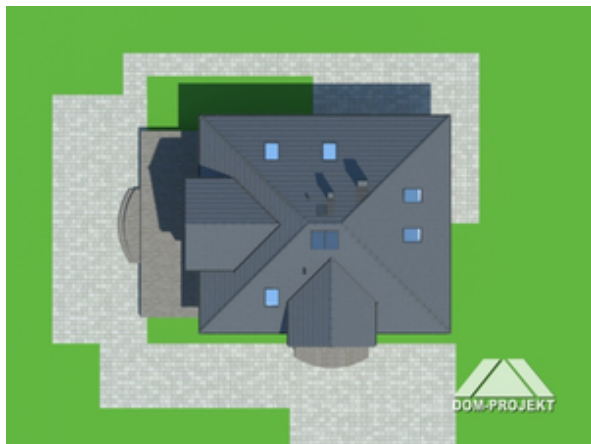
## Opis projektu

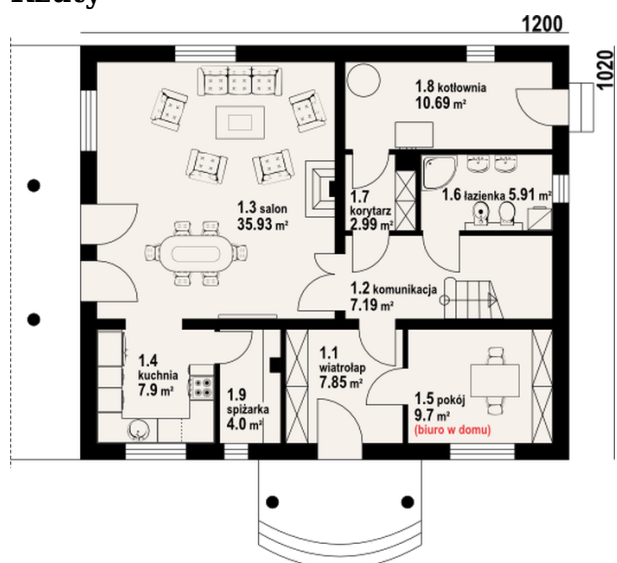
Funkcjonalny dom z poddaszem. Na parterze część dzienna, którą stanowi przestronny salon, ponadto częściowo zamknięta kuchnia ze spiżarką. W salonie kominek. Z wiatrolapu dostępny pokój-biuro, w którym można urządzić biuro w domu. Program parteru uzupełniają łazienka i duża kotłownia. Na poddaszu cztery sypialnie, łazienka i garderoba.

## Elewacje

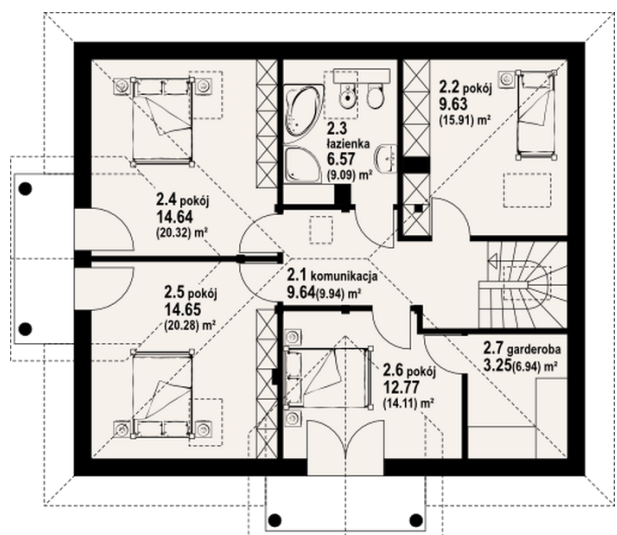


## Sytuacje



**Rzuty**

**Parter 92.16 m<sup>2</sup>**

wiatrołap	7.85 m <sup>2</sup>
komunikacja	7.19 m <sup>2</sup>
salon	35.93 m <sup>2</sup>
kuchnia	7.90 m <sup>2</sup>
pokój	9.70 m <sup>2</sup>
łazienka	5.91 m <sup>2</sup>
korytarz	2.99 m <sup>2</sup>
kotłownia	10.69 m <sup>2</sup>
spizarka	4.00 m <sup>2</sup>


**Poddasze 96.59 m<sup>2</sup>**

komunikacja	9.64 m <sup>2</sup>
pokój	9.63 m <sup>2</sup>
łazienka	6.57 m <sup>2</sup>
pokój	14.64 m <sup>2</sup>
pokój	14.65 m <sup>2</sup>
pokój	12.77 m <sup>2</sup>
garderoba	3.25 m <sup>2</sup>