

Podstawowe informacje



Dane techniczne projektu

Całkowita powierzchnia	145.85 m²
Powierzchnia użytkowa	128.62 m²
Powierzchnia zabudowy	101.20 m²
Powierzchnia dachu	166.80 m²
Kubatura	546.32 m³
Wymiary budynku	9.20 x 11 m
Kąt nachylenia	38°
Wysokość budynku	8.30 m
Wymiary działki	17.20 x 19 m



Opis projektu

Prosty i ekonomiczny w budowie dom z poddaszem użytkowym. Strefę dzienną zaprojektowano na parterze, a składają się na nią salon z kominkiem oraz będąca we wspólnej przestrzeni z salonem i komunikacją duża otwarta kuchnia z jadalnią. Na poddaszu przewidziano strefę nocną. Znajdują się tam trzy wygodne sypialnie i wspólna łazienka. Sypialnia rodziców posiada dodatkowo własną łazienkę.

Elewacje



DOM-PROJEKT



DOM-PROJEKT

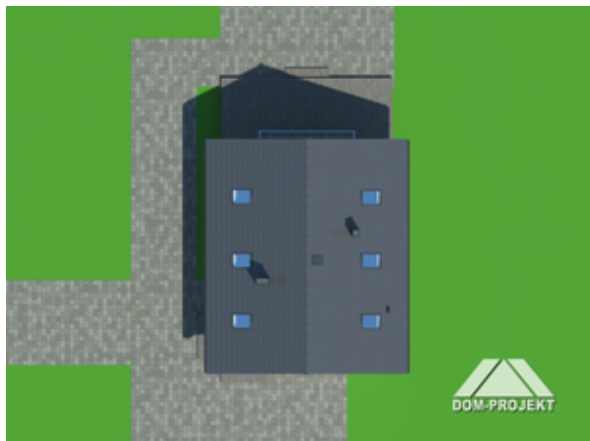


DOM-PROJEKT

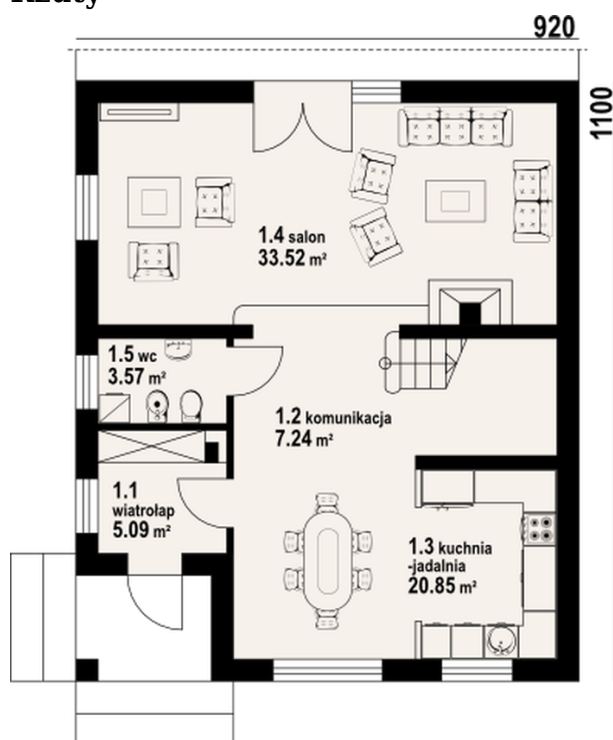


DOM-PROJEKT

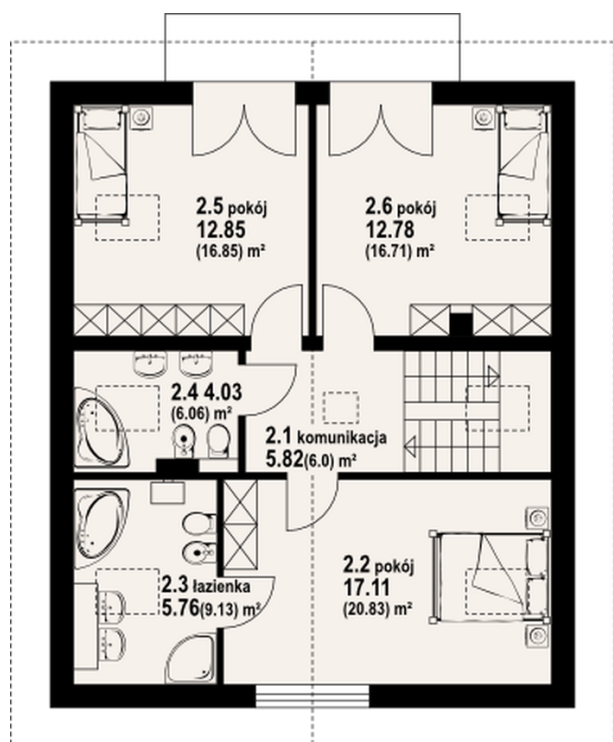
Sytuacje



DOM-PROJEKT

Rzuty

Parter 70.27 m²

wiatrołap	5.09 m ²
komunikacja	7.24 m ²
kuchnia, jadalnia	20.85 m ²
salon	33.52 m ²
wc	3.57 m ²


Poddasze 75.58 m²

komunikacja	5.82 m ²
pokój	17.11 m ²
łazienka	5.76 m ²
łazienka	4.03 m ²
pokój	12.85 m ²
pokój	12.78 m ²