

## Podstawowe informacje



## Dane techniczne projektu

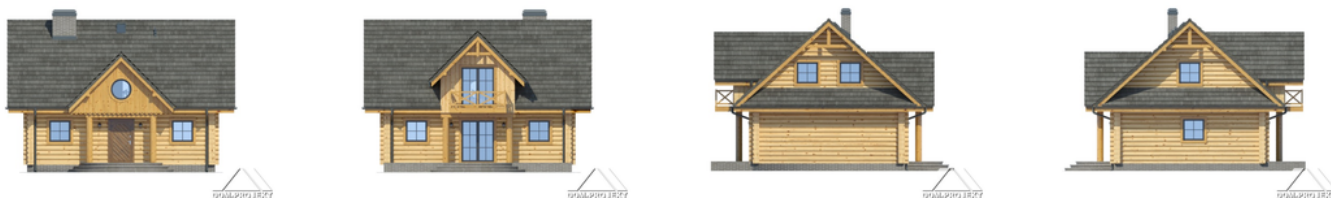
<b>Całkowita powierzchnia</b>	<b>126.90 m<sup>2</sup></b>
<b>Powierzchnia użytkowa</b>	<b>104.41 m<sup>2</sup></b>
<b>Powierzchnia zabudowy</b>	<b>88.88 m<sup>2</sup></b>
<b>Powierzchnia dachu</b>	<b>208.54 m<sup>2</sup></b>
<b>Kubatura</b>	<b>464 m<sup>3</sup></b>
<b>Wymiary budynku</b>	<b>10 x 10.10 m</b>
<b>Kąt nachylenia</b>	<b>42°</b>
<b>Wysokość budynku</b>	<b>8.15 m</b>
<b>Wymiary działki</b>	<b>18.40 x 18.30 m</b>



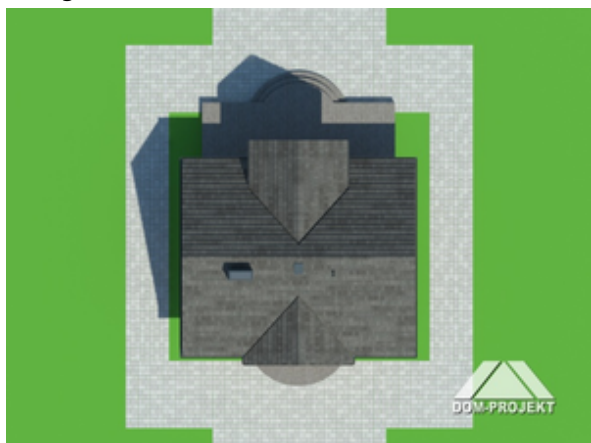
## Opis projektu

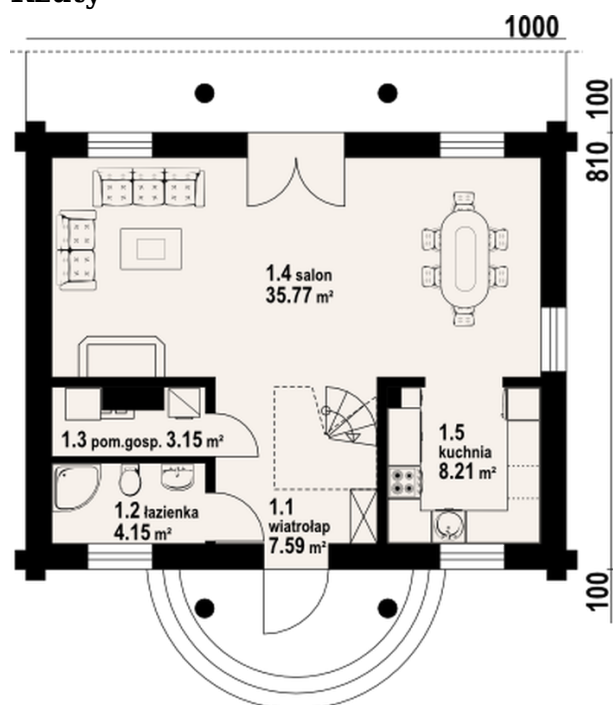
Łatwy i ekonomiczny w budowie, a także w późniejszej eksploatacji dom z poddaszem użytkowym. Głównym pomieszczeniem parteru jest salon z kominkiem i wyjściem na taras. Z salonu dostępna kuchnia. Program uzupełniają łazienka i pomieszczenie gospodarcze. Kręte schody usytuowane w strefie wejściowej prowadzą na poddasze. Tam znajdują się trzy sypialnie, w tym jedna z garderobą i dostępem do balkonu oraz łazienka.

## Elewacje

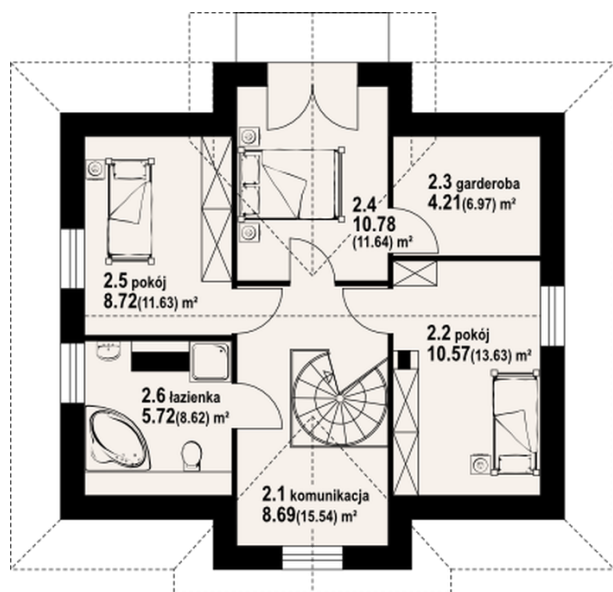


## Sytuacje



**Rzuty**

**Parter 58.87 m<sup>2</sup>**

wiatrołap	7.59 m <sup>2</sup>
łazienka	4.15 m <sup>2</sup>
pom.gosp.	3.15 m <sup>2</sup>
salon	35.77 m <sup>2</sup>
kuchnia	8.21 m <sup>2</sup>


**Poddasze 68.03 m<sup>2</sup>**

komunikacja	8.69 m <sup>2</sup>
pokój	10.57 m <sup>2</sup>
garderoba	4.21 m <sup>2</sup>
pokój	10.78 m <sup>2</sup>
pokój	8.72 m <sup>2</sup>
łazienka	5.72 m <sup>2</sup>