

Podstawowe informacje



Dane techniczne projektu

Całkowita powierzchnia	119.26 m²
Powierzchnia użytkowa	107.71 m²
Powierzchnia zabudowy	110.22 m²
Powierzchnia dachu	250 m²
Kubatura	426.37 m³
Wymiary budynku	12.50 x 9.50 m
Kąt nachylenia	45°
Wysokość budynku	9.10 m
Wymiary działki	20.70 x 20.90 m



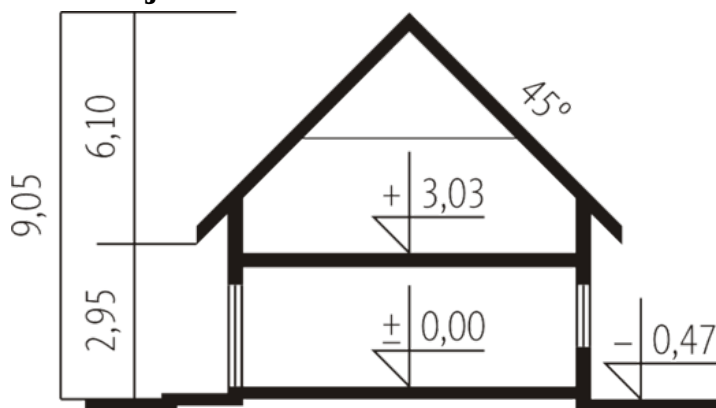
Opis projektu

Dom parterowy z użytkowym poddaszem, niepodpiwniczony, z garażem, przeznaczony dla 3-4-osobowej rodziny. Odznacza się prostą konstrukcją i przejrzystym układem funkcjonalnym. Strefa dzienna na parterze to salon połączony z kuchnią, gabinet, pokój i pomieszczenie gospodarcze, na poddaszu znajdują się trzy sypialnie i duża łazienka.

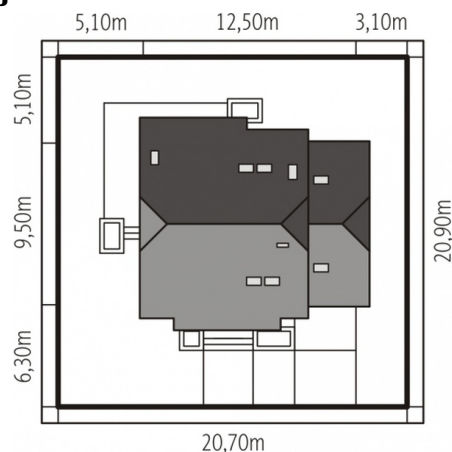
Elewacje

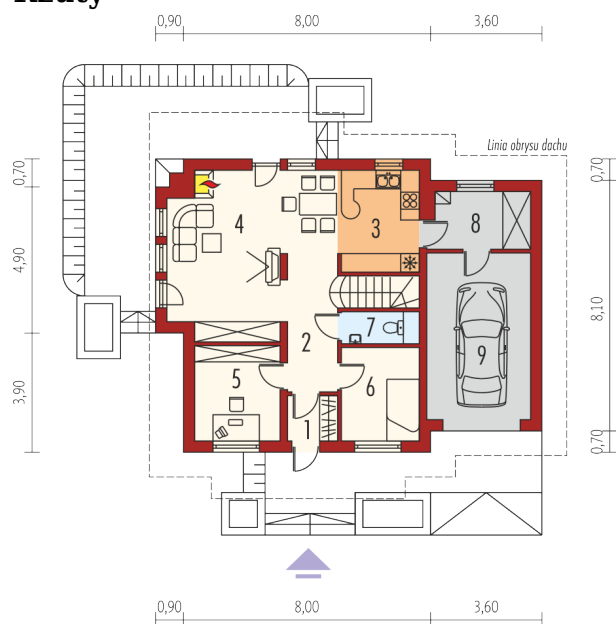


Przekrój

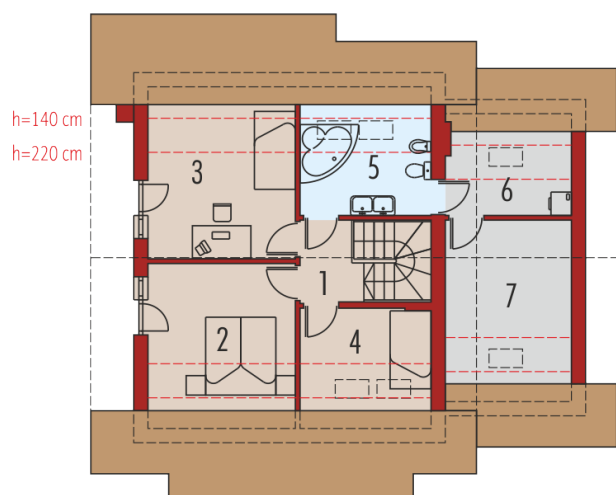


Sytuacje



Rzuty

Parter 64.31 m²

Wiatrołap	2.16 m ²
Hol	6.17 m ²
Kuchnia	8.00 m ²
Pokój dzienny + jadalnia	24.68 m ²
Gabinet	8.46 m ²
Pokój	7.93 m ²
Toaleta	1.71 m ²
Pom. gospodarcze	5.20 m ²
Garaż	17.94 m ²


Poddasze 54.95 m²

Korytarz	3.03 m ²
Sypialnia	10.99 m ²
Sypialnia	11.16 m ²
Sypialnia	6.88 m ²
Łazienka	6.88 m ²
Pralnia	4.46 m ²
Strych	11.55 m ²