

Podstawowe informacje



Dane techniczne projektu

| | |
|-------------------------------|-----------------------------|
| Całkowita powierzchnia | 166.42 m² |
| Powierzchnia użytkowa | 138.53 m² |
| Powierzchnia zabudowy | 126.63 m² |
| Powierzchnia dachu | 236.19 m² |
| Kubatura | 688.66 m³ |
| Wymiary budynku | 17.55 x 9 m |
| Kąt nachylenia | 42° |
| Wysokość budynku | 8.75 m |
| Wymiary działki | 23.30 x 17.15 m |



Opis projektu

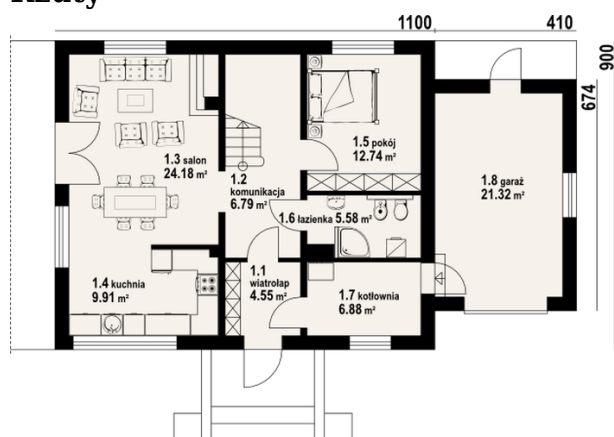
Wygodny nowoczesny dom - 7 pokoi, 2 łazienki, kotłownia, garaż. Na parterze salon z aneksem kuchennym, kominkiem i wyjściem na taras. Pokój (pokój mieszkalny, pokój hobby lub gabinet), łazienka, wiatrołap i komunikacja. Na poddaszu cztery pokoje (trzy z balkonem) i wygodna łazienka. Nad garażem pomieszczenie rekreacyjne (może być pokojem mieszkalnym). Zwarta bryła budynku sprzyja niskim kosztom budowy i energooszczędności w trakcie użytkowania domu. Liczne wersje projektu.

Elewacje

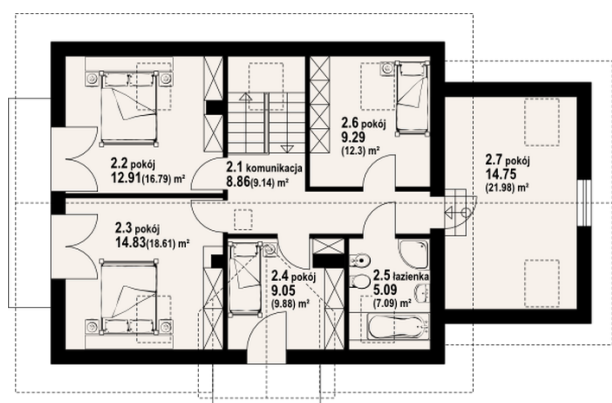


Sytuacje



Rzuty

Parter 70.63 m²

| | |
|-------------|----------------------|
| wiatrołap | 4.55 m ² |
| komunikacja | 6.79 m ² |
| salon | 24.18 m ² |
| kuchnia | 9.91 m ² |
| pokój | 12.74 m ² |
| łazienka | 5.58 m ² |
| kotłownia | 6.88 m ² |
| garaż | 21.32 m ² |


Poddasze 95.79 m²

| | |
|-------------|----------------------|
| komunikacja | 8.86 m ² |
| pokój | 12.91 m ² |
| pokój | 14.83 m ² |
| pokój | 9.05 m ² |
| łazienka | 5.09 m ² |
| pokój | 9.29 m ² |
| pokój | 14.75 m ² |