

Podstawowe informacje



Dane techniczne projektu

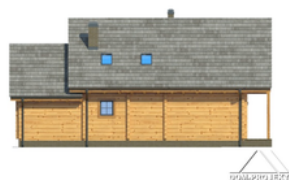
Całkowita powierzchnia	137.60 m²
Powierzchnia użytkowa	111.15 m²
Powierzchnia zabudowy	116.78 m²
Powierzchnia dachu	221.26 m²
Kubatura	569.70 m³
Wymiary budynku	13.95 x 9 m
Kąt nachylenia	38°
Wysokość budynku	8 m
Wymiary działki	22.75 x 17.20 m



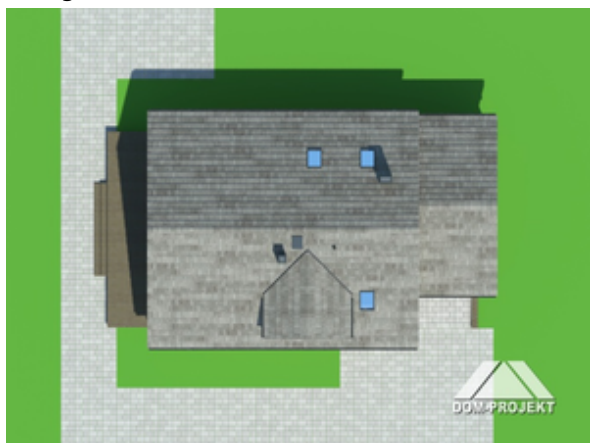
Opis projektu

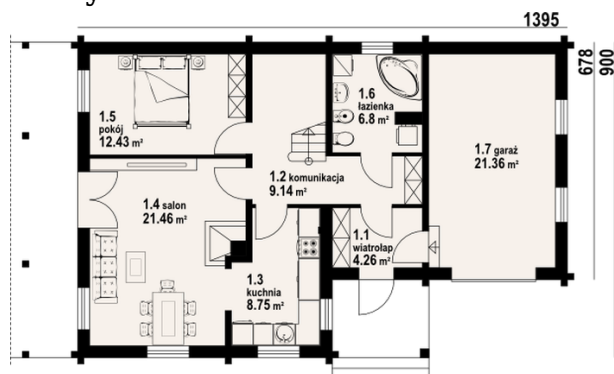
Ładny, wygodny dom o ciekawej architekturze. Bogata funkcja pomieszczeń, na którą składają się na parterze salon, dodatkowy pokój i wydzielona kuchnia, a poddaszu trzy sypialnie. Program domu uzupełniają garaż, dwie łazienki i strych. Salon może być powiększony przez likwidację ściany oddzielającej go od pokoju. Częściowo zadaszony taras zewnętrzny.

Elewacje

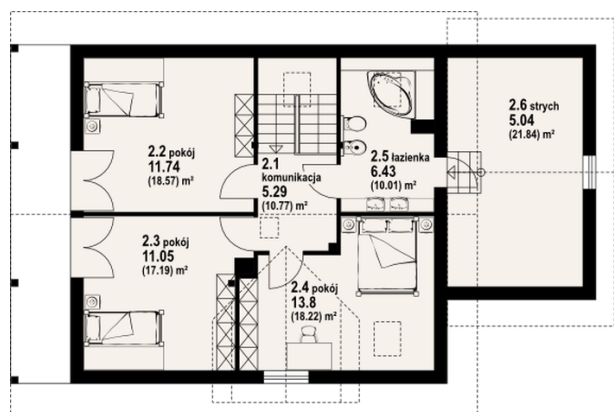


Sytuacje



Rzuty

Parter 62.84 m²

wiatrołap	4.26 m ²
komunikacja	9.14 m ²
kuchnia	8.75 m ²
salon	21.46 m ²
pokój	12.43 m ²
łazienka	6.80 m ²
garaż	21.36 m ²


Poddasze 74.76 m²

komunikacja	5.29 m ²
pokój	11.74 m ²
pokój	11.05 m ²
pokój	13.80 m ²
łazienka	6.43 m ²
strych	5.04 m ²