

Podstawowe informacje



Dane techniczne projektu

Całkowita powierzchnia	144.57 m²
Powierzchnia użytkowa	123.91 m²
Powierzchnia zabudowy	99 m²
Powierzchnia dachu	185.98 m²
Kubatura	550.44 m³
Wymiary budynku	11 x 9 m
Kąt nachylenia	42°
Wysokość budynku	8.75 m
Wymiary działki	19.20 x 17.15 m



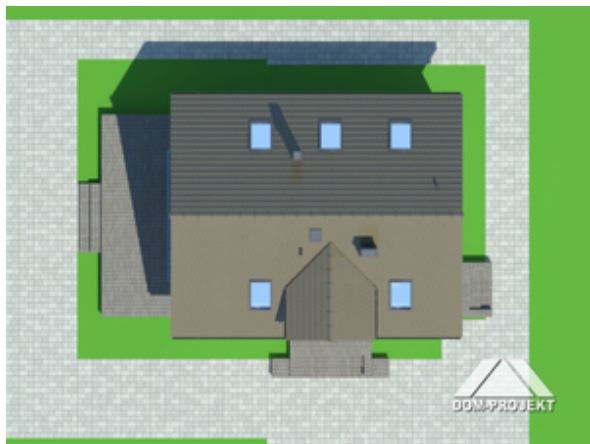
Opis projektu

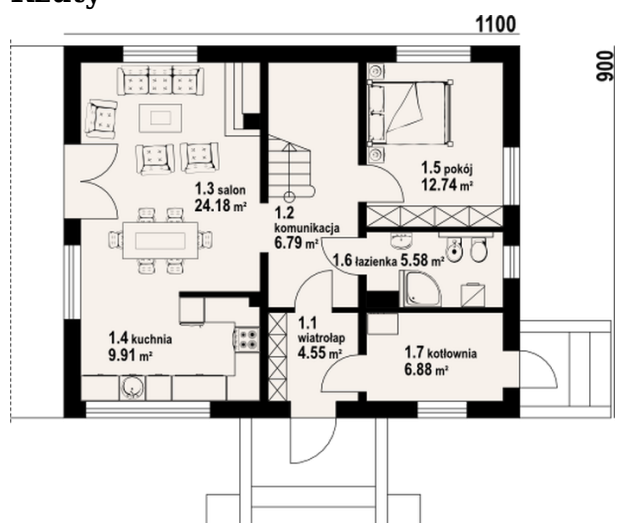
Wygodny nowoczesny dom - 6 pokoi, 2 łazienki, kotłownia. Na parterze salon z aneksem kuchennym, kominkiem i wyjściem na taras i do ogrodu. Pokój (pokój mieszkalny, pokój hobby lub gabinet), łazienka, wiatrołap i komunikacja. Na poddaszu cztery pokoje (trzy z balkonem) i wygodna łazienka. Nad garażem pomieszczenie rekreacyjne (może być pokojem mieszkalnym). Zwarta bryła budynku sprzyja niskim kosztom budowy i energooszczędności w trakcie użytkowania domu. Liczne wersje projektu.

Elewacje

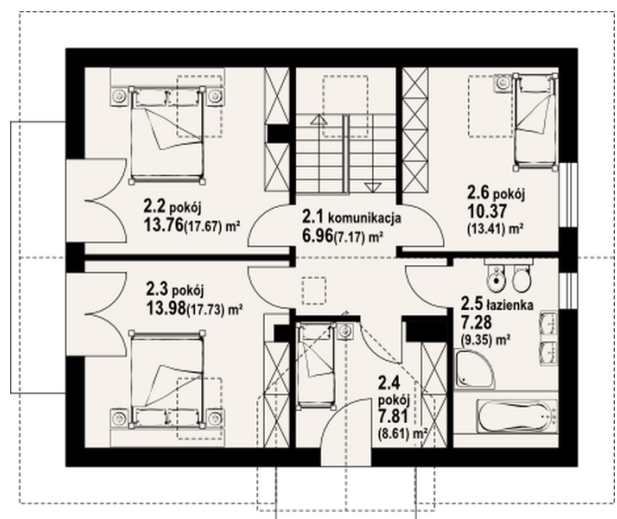


Sytuacje



Rzuty

Parter 70.63 m²

wiatrołap	4.55 m ²
komunikacja	6.79 m ²
salon	24.18 m ²
kuchnia	9.91 m ²
pokój	12.74 m ²
łazienka	5.58 m ²
kotłownia	6.88 m ²


Poddasze 73.94 m²

komunikacja	6.96 m ²
pokój	13.76 m ²
pokój	13.98 m ²
pokój	7.81 m ²
łazienka	7.28 m ²
pokój	10.37 m ²