

Podstawowe informacje



Dane techniczne projektu

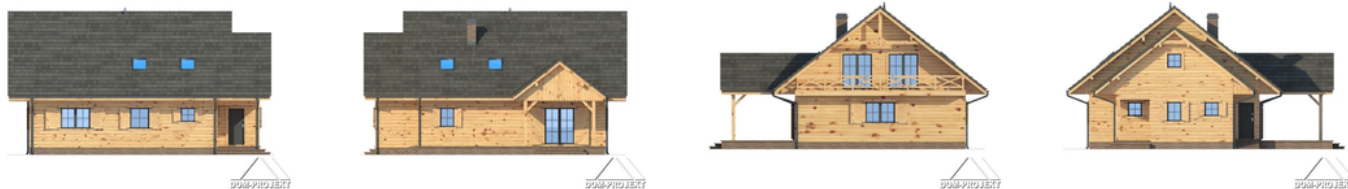
Całkowita powierzchnia	192.53 m²
Powierzchnia użytkowa	148.07 m²
Powierzchnia zabudowy	127.20 m²
Powierzchnia dachu	262.32 m²
Kubatura	673.50 m³
Wymiary budynku	13.50 x 10 m
Kąt nachylenia	38°
Wysokość budynku	8.53 m
Wymiary działki	21.90 x 21.90 m



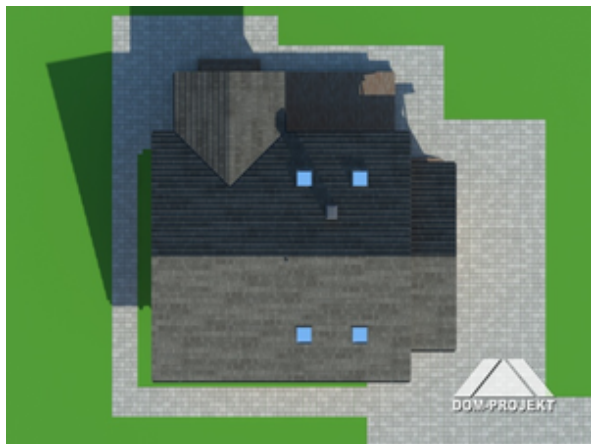
Opis projektu

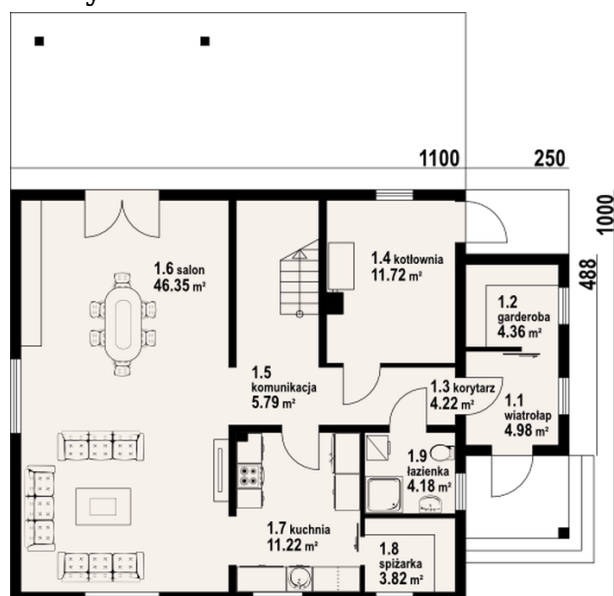
Dom z poddaszem mieszkalnym o doskonałych proporcjach i wygodnym wnętrzu. Na parterze duży salon z wyjściem na częściowo zadaszony taras oraz połączona z salonem, ale jednocześnie wydzielona kuchnia z spiżarnią. Obszerna kotłownia i łazienka. Przy wiatrołapie zlokalizowano garderobę. Na poddaszu znajdują się trzy wygodne sypialnie, łazienka. Z poddasza łatwo dostępny strych.

Elewacje

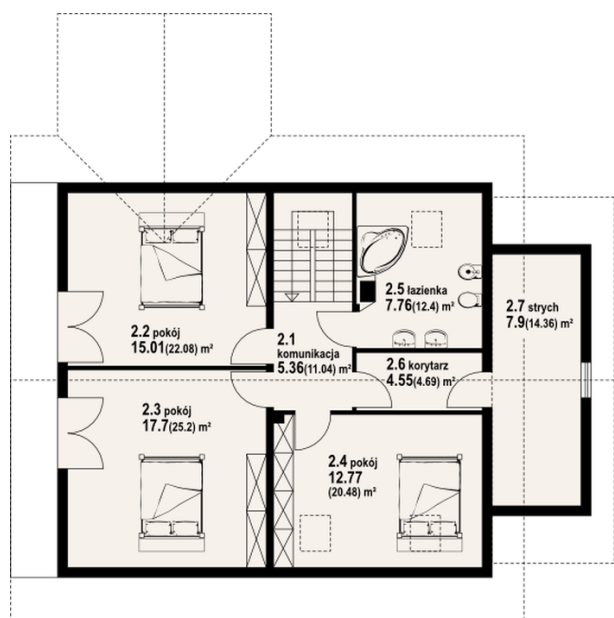


Sytuacje



Rzuty

Parter 96.64 m²

wiatrołap	4.98 m ²
garderoba	4.36 m ²
korytarz	4.22 m ²
kotłownia	11.72 m ²
komunikacja	5.79 m ²
salon	46.35 m ²
kuchnia	11.22 m ²
spizarka	3.82 m ²
łazienka	4.18 m ²


Poddasze 95.89 m²

komunikacja	5.36 m ²
pokój	15.01 m ²
pokój	17.70 m ²
pokój	12.77 m ²
łazienka	7.76 m ²
korytarz	4.55 m ²
strych	7.90 m ²