

## Podstawowe informacje



## Dane techniczne projektu

<b>Całkowita powierzchnia</b>	<b>170.56 m<sup>2</sup></b>
<b>Powierzchnia użytkowa</b>	<b>137.67 m<sup>2</sup></b>
<b>Powierzchnia zabudowy</b>	<b>126.60 m<sup>2</sup></b>
<b>Powierzchnia dachu</b>	<b>227.65 m<sup>2</sup></b>
<b>Kubatura</b>	<b>652.72 m<sup>3</sup></b>
<b>Wymiary budynku</b>	<b>16.56 x 8.40 m</b>
<b>Kąt nachylenia</b>	<b>40°</b>
<b>Wysokość budynku</b>	<b>8.39 m</b>
<b>Wymiary działki</b>	<b>24.96 x 16.75 m</b>



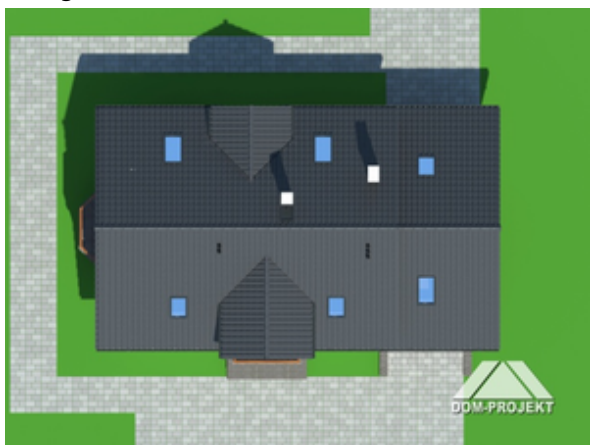
## Opis projektu

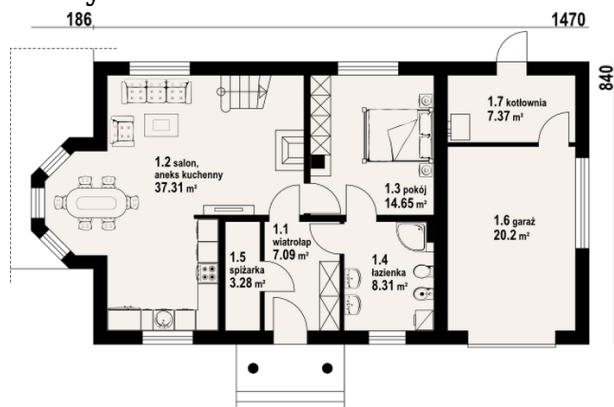
Wygodny dom z użytkowym poddaszem. Na parterze znajdziemy we wspólnej przestrzeni salon z kominkiem i wykuszem, oraz kuchnię. Połączenie to niewątpliwie nadaje takiemu wnętrzu przestrzenności. Obok kuchni zlokalizowano spiżarnię, a dodatkowy pokój na parterze podnosi walory użytkowe domu. Do bryły budynku dobudowany został jednostanowiskowy garaż, ze znajdującą się na jego przedłużeniu kotłownią. Poddasze zajmują cztery wygodne sypialnie. Jedna z nich posiada własną łazienkę, a druga garderobę.

## Elewacje

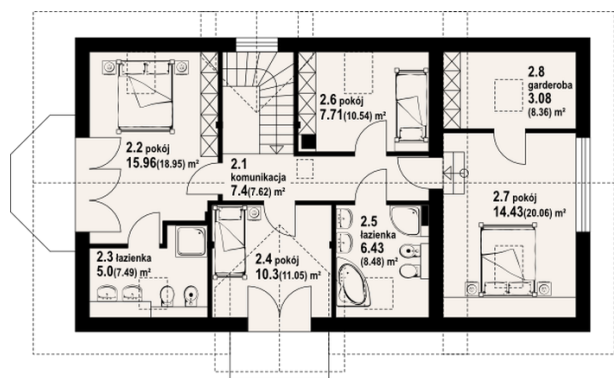


## Sytuacje



**Rzuty**

**Parter 78.01 m<sup>2</sup>**

wiatrołap	7.09 m <sup>2</sup>
salon z aneksem kuchennym	37.31 m <sup>2</sup>
pokój	14.65 m <sup>2</sup>
łazienka	8.31 m <sup>2</sup>
spiżarka	3.28 m <sup>2</sup>
garaż	20.20 m <sup>2</sup>
kotłownia	7.37 m <sup>2</sup>


**Poddasze 92.55 m<sup>2</sup>**

komunikacja	7.40 m <sup>2</sup>
pokój	15.96 m <sup>2</sup>
łazienka	5.00 m <sup>2</sup>
pokój	10.30 m <sup>2</sup>
łazienka	6.43 m <sup>2</sup>
pokój	7.71 m <sup>2</sup>
pokój	14.43 m <sup>2</sup>
garderoba	3.08 m <sup>2</sup>