

Podstawowe informacje



Dane techniczne projektu

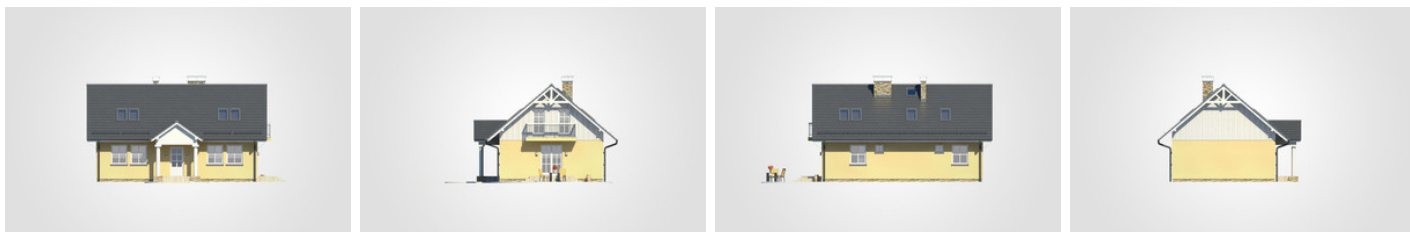
Całkowita powierzchnia	189 m²
Powierzchnia użytkowa	110 m²
Powierzchnia zabudowy	96.95 m²
Powierzchnia dachu	169 m²
Kubatura	516.95 m³
Wymiary budynku	11.95 x 9.25 m
Kąt nachylenia	40°
Wysokość budynku	7.34 m
Wymiary działki	18.95 x 17.20 m



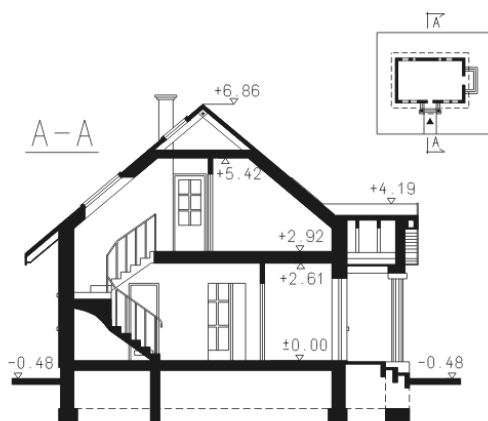
Opis projektu

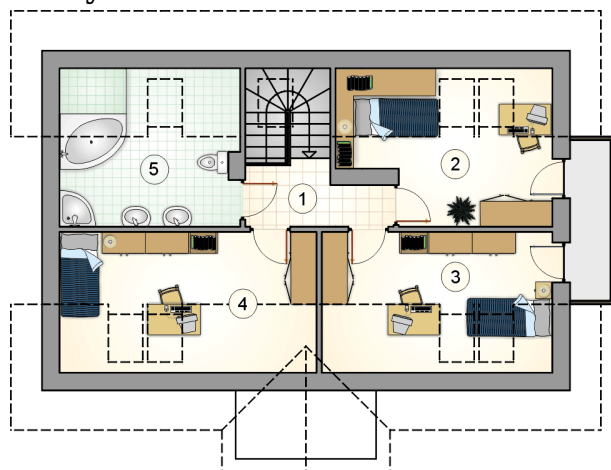
Parterowy dom z poddaszem użytkowym, dwuspadowym dachem i wejściem z kolumnami

Elewacje

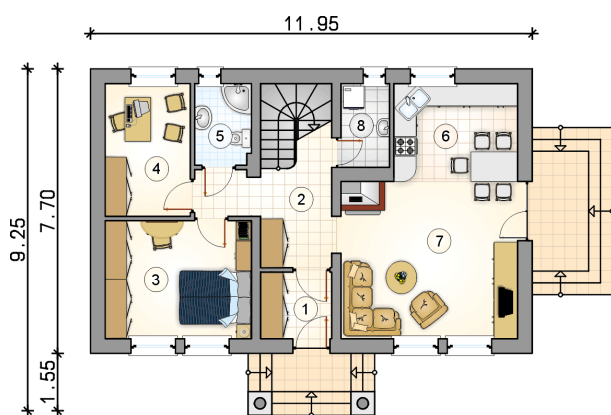


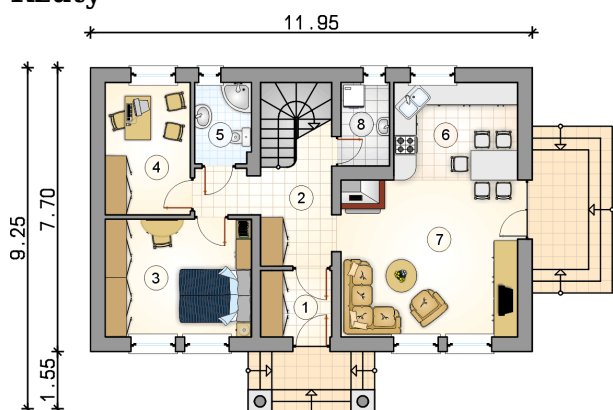
Przekrój



Rzuty

Parter 68.80 m²

przedsiónek	3.45 m ²
hall z komunikacją	8.95 m ²
pokój	12.60 m ²
pokój	8.25 m ²
łazienka	3.35 m ²
kuchnia z jadalnią	8.85 m ²
pokój dzienny	20.40 m ²
kotłownia	2.95 m ²



Rzuty

Poddasze 41.20 m²

hall z komunikacją

 4.20 m²

pokój

 8.75 m²

pokój

 9.25 m²

pokój

 10.30 m²

łazienka

 8.70 m²
