

Podstawowe informacje



Dane techniczne projektu

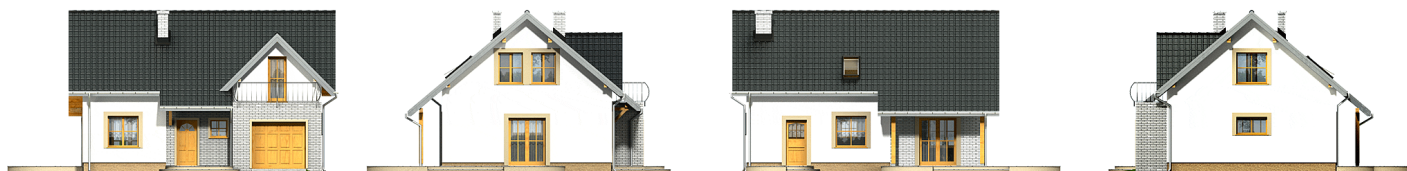
Całkowita powierzchnia	190.60 m²
Powierzchnia użytkowa	90.10 m²
Powierzchnia zabudowy	98.40 m²
Powierzchnia dachu	161 m²
Kubatura	322 m³
Wymiary budynku	11.40 x 9.60 m
Kąt nachylenia	40°
Wysokość budynku	8 m
Wymiary działki	19.40 x 17.60 m



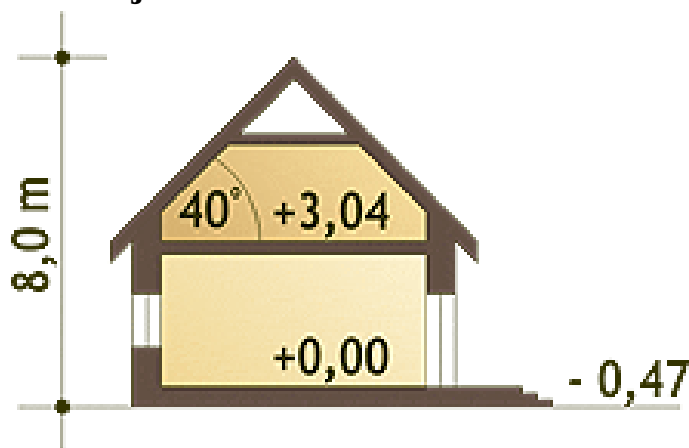
Opis projektu

Niewielki ale funkcjonalny oraz ekonomiczny dom jednorodzinny z poddaszem użytkowym dla 3-4 osobowej rodziny. Budynek posiada prostą konstrukcję i zwartą bryłę a równocześnie klasyczny i urokliwy wygląd. Parter stanowią (oprócz wiatrołapu i łazienki): pokój, który można przeznaczyć na gabinet lub dodatkową sypialnię, wygodna kuchnia ze spiżarnią, oraz atrakcyjny salon, z którego wychodzi się na duży taras. Garaż włączony do bryły, dostępny jest z wiatrołapu a pom. gospodarcze z piecem C.O. znajduje się za garażem. Poddasze składa się z trzech sypialni oraz obszernej łazienki. Sypialnia rodzic...

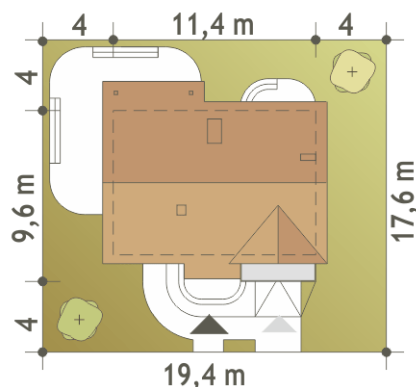
Elewacje

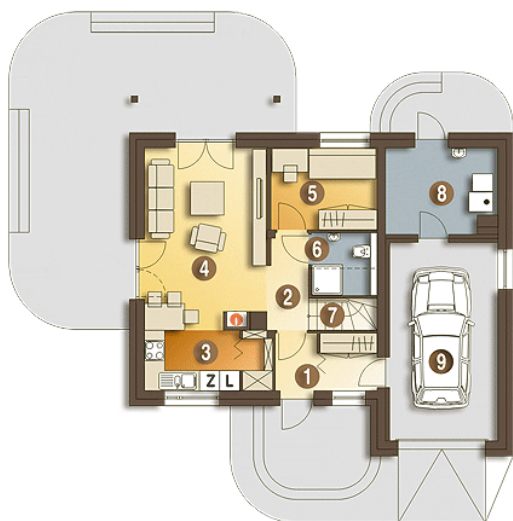


Przekrój

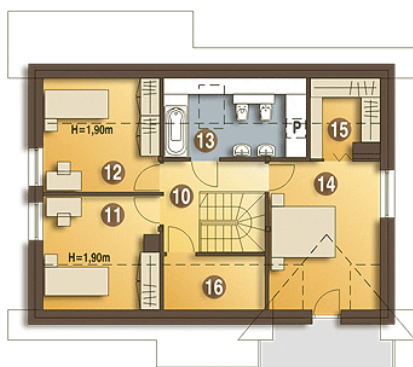


Sytuacje



Rzuty

Parter 75.10 m²

Wiatrołap	5.10 m ²
Hol	3.40 m ²
Kuchnia ze spiżarnią	6.80 m ²
Salon	19.50 m ²
Pokój	7.60 m ²
Łazienka	2.70 m ²
Schody	2.80 m ²
Pom. gosp.+C.O.*	8.20 m ²
Garaż*	19.00 m ²


Piętro 57.60 m²

Przedpokój	5.20 m ²
Sypialnia	7.80 m ²
Sypialnia	8.20 m ²
Łazienka	5.30 m ²
Sypialnia	13.50 m ²
Garderoba	2.20 m ²
Schowek/Strych*	1.40 m ²