

## Podstawowe informacje



## Dane techniczne projektu

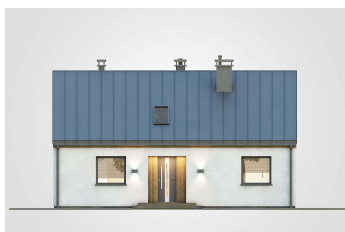
<b>Całkowita powierzchnia</b>	<b>197.40 m<sup>2</sup></b>
<b>Powierzchnia użytkowa</b>	<b>70.80 m<sup>2</sup></b>
<b>Powierzchnia zabudowy</b>	<b>98.70 m<sup>2</sup></b>
<b>Powierzchnia dachu</b>	<b>164.40 m<sup>2</sup></b>
<b>Kubatura</b>	<b>503.65 m<sup>3</sup></b>
<b>Wymiary budynku</b>	<b>12 x 8.20 m</b>
<b>Kąt nachylenia</b>	<b>40°</b>
<b>Wysokość budynku</b>	<b>6.90 m</b>
<b>Wymiary działki</b>	<b>20 x 16.20 m</b>



## Opis projektu

Drops IV to nieduży, dwukondygnacyjny dom z dwuspadowym, blaszanym dachem. Frontowa i ogrodowa elewacja to jasny tynk. Na ścianach szczytowych zastosowano drewno. Zaprojektowany na planie prostokąta parter to salon, dwie sypialnie i kuchnia. Przy niej znalazły miejsce funkcjonalna spiżarnia oraz dostępna z niej kotłownia z kotłem gazowym, który na życzenie inwestora możemy zastąpić także pompą ciepła. W jednej z dwóch łazienek wyodrębniono pralnię. Przedśionek natomiast może pełnić funkcję małej garderoby. Przesuwne drzwi prowadzą z salonu na zgrabny taras umieszczony przy elewacji ogrodowej....

## Elewacje



**Rzuty**