

Podstawowe informacje



Dane techniczne projektu

Całkowita powierzchnia	116.26 m²
Powierzchnia użytkowa	162 m²
Powierzchnia zabudowy	172.70 m²
Powierzchnia dachu	270 m²
Kubatura	900 m³
Wymiary budynku	15.01 x 12.91 m
Kąt nachylenia	35°
Wysokość budynku	8 m
Wymiary działki	23.01 x 21.91 m



Opis projektu

Projekt nowoczesnego domu z czterospadowym dachem. Dom E-128 to prosta bryła połączona z uniwersalnym układem funkcjonalnym.

W części dziennej zaplanowano salon z jadalnią oraz otwartą kuchnię z jadalnią. W części sypialnej zaplanowano trzy sypialnie, w tym jedną z łazienką, pomieszczenie rekreacyjne, oraz pełnowartościową łazienkę z wanną i prysznicem.

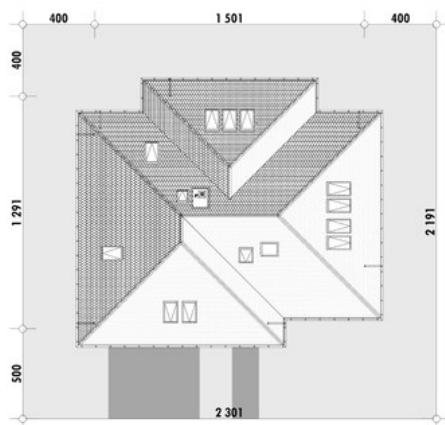
Technologia

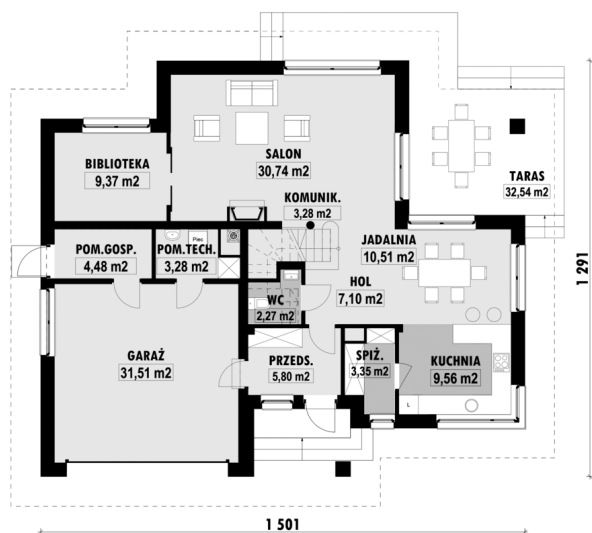
Ściany nadziemne - ceramiczne gr.25cm + styropian gr.18cm (zamiennie* - np. gazobeton, silikaty*) + np. wełna mineralna
 Ściany fundamentowe &nda...

Elewacje

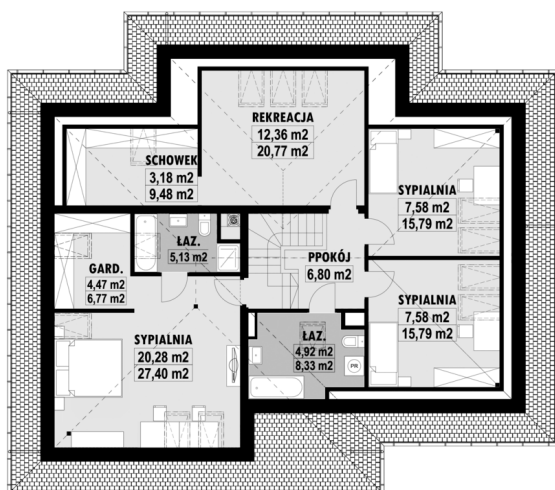


Sytuacje



Rzuty


E-128 PARTER



E-128 PODDASZE