

Podstawowe informacje



Dane techniczne projektu

| | |
|------------------------------|-----------------------------|
| Powierzchnia użytkowa | 150.90 m² |
| Powierzchnia zabudowy | 162.70 m² |
| Powierzchnia dachu | 180 m² |
| Kubatura | 800 m³ |
| Wymiary budynku | 15.31 x 13.21 m |
| Kąt nachylenia | 22° |
| Wysokość budynku | 8.70 m |
| Wymiary działki | 23.31 x 22.21 m |



Opis projektu

Projekt niedużego, nowoczesnego domu piętrowego z uniwersalnym układem funkcjonalnym. W części dziennej zaplanowano salon z jadalnią w wykuszu oraz kuchnię od strony wejścia. Od strony ogrodu przewidziano duży gabinet do pracy. W części sypialnej na piętrze zaplanowano trzy sypialnie, w tym jedną z łazienką i garderobą oraz wspaniałym dużym tarasem. Dodatkowo zaplanowano dużą łazienkę z wanną.

Na piętrze pokazujemy powierzchnię strychową z możliwością zaadaptowania. Dla zobrazowania jej wielkości, na rysunku podano powierzchnię netto, tj. po obrysie ścian.

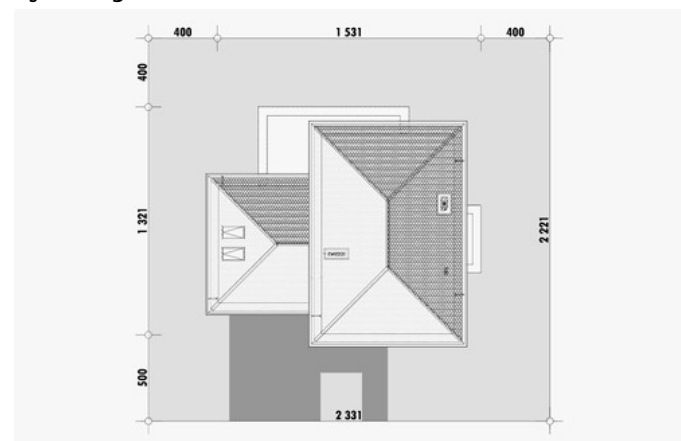
Technologia

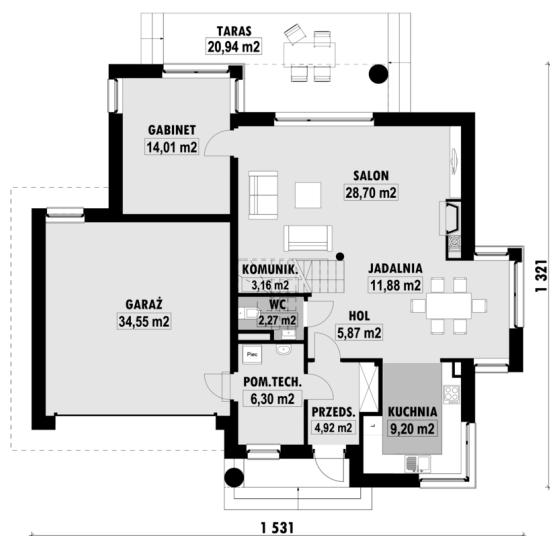
...

Elewacje

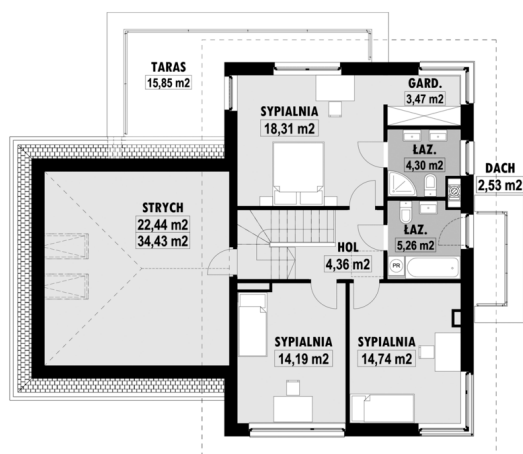


Sytuacje



Rzuty


E-124 PARTER



E-124 PIETRO