

Podstawowe informacje



Dane techniczne projektu

Powierzchnia użytkowa	177.30 m²
Powierzchnia zabudowy	161.80 m²
Powierzchnia dachu	180 m²
Kubatura	1 m³
Wymiary budynku	14.71 x 13.61 m
Kąt nachylenia	22°
Wysokość budynku	8.80 m
Wymiary działki	22.71 x 22.61 m



Opis projektu

E-123 to nieco powiększona wersja projektu E-122, z dodatkową łazienką i garderobą przy sypialni na piętrze, kosztem tarasu nad garażem.

Na parterze zaplanowano przestronny salon z jadalnią. W centralnym miejscu umieszczono kominek. Z jadalnią graniczy półotwarta kuchnia ze spiżarnią. Na parterze zaplanowano również dodatkowy pokój z niewielką łazienką z prysznicem. Na piętrze znajdują się trzy sypialnie, jedna z łazienką i garderobą oraz duża garderoba i łazienka dla całej rodziny.

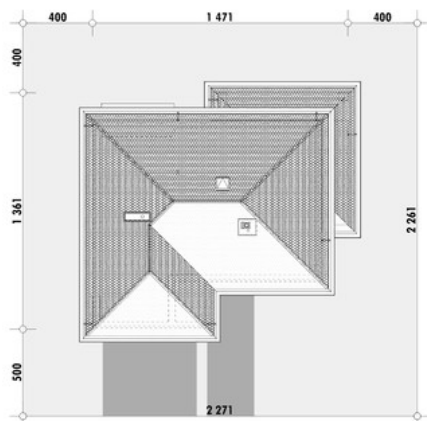
Technologia

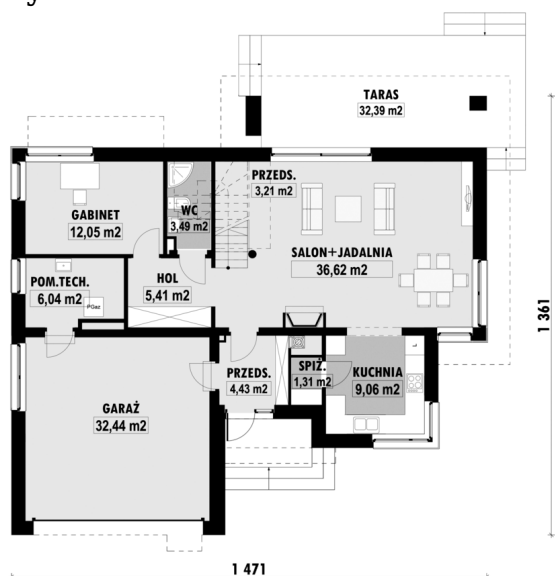
Ściany nadziemna - c...

Elewacje

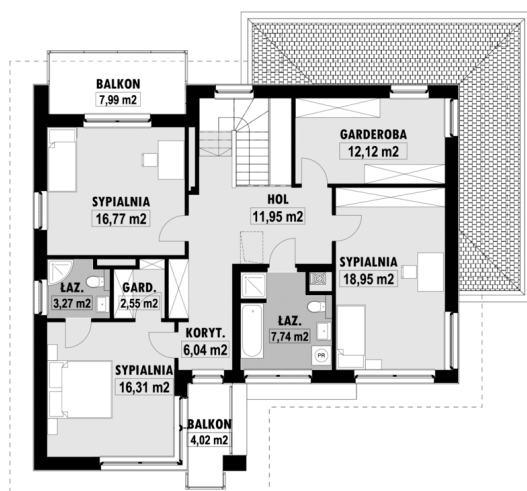


Sytuacje



Rzuty


E-123 PARTER



E-123 PIETRO