

Podstawowe informacje



Dane techniczne projektu

Powierzchnia użytkowa	167.90 m²
Powierzchnia zabudowy	163 m²
Powierzchnia dachu	185 m²
Kubatura	990 m³
Wymiary budynku	14.71 x 13.61 m
Kąt nachylenia	22°
Wysokość budynku	8.80 m
Wymiary działki	22.71 x 22.61 m



Opis projektu

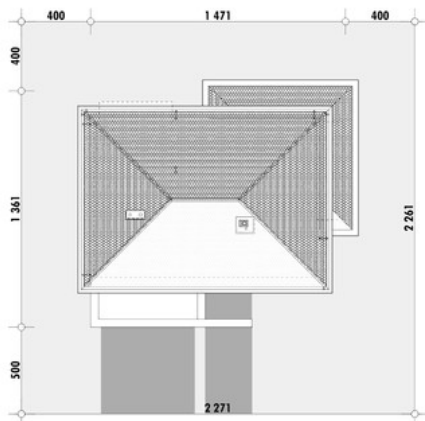
E-122 to projekt domu z pełnowymiarowym piętrem. Jest to zmniejszona wersja projektu E-106, z tarasem przy sypialni na piętrze. Dzięki użyciu m.in. kamienia i drewna, dom prezentuje się jak elegancka rezydencja.

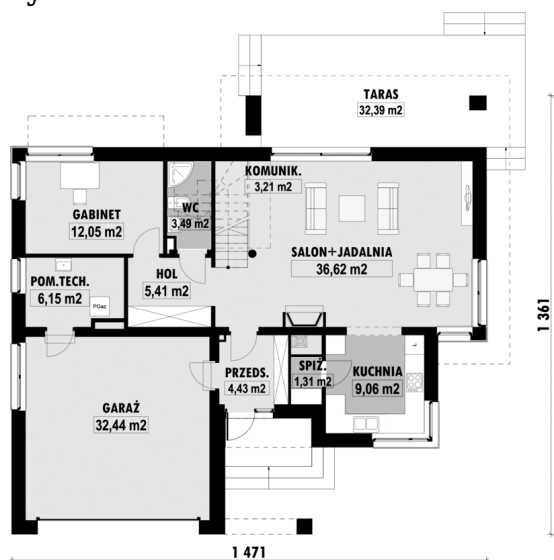
Na parterze zaplanowano przestronny salon z jadalnią. W centralnym miejscu umieszczono kominek. Z jadalnią graniczy półotwarta kuchnia ze spiżarnią. Na parterze zaplanowano również dodatkowy pokój z niewielką łazienką z prysznicem. Na piętrze znajdują się trzy sypialnie. Na tym poziomie znajduje się również duża garderoba i łazienka dla całej...

Elewacje

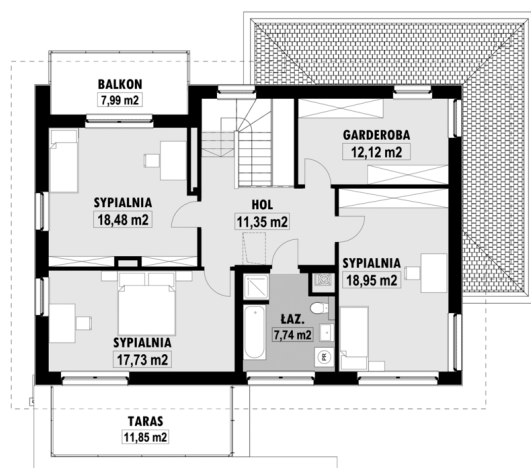


Sytuacje



Rzuty

E-122 PARTER



E-122 PIETRO