

Podstawowe informacje



Dane techniczne projektu

Powierzchnia użytkowa	108.80 m²
Powierzchnia zabudowy	189.90 m²
Powierzchnia dachu	265 m²
Kubatura	780 m³
Wymiary budynku	15.31 x 14.11 m
Kąt nachylenia	30°
Wysokość budynku	7.30 m
Wymiary działki	23.31 x 23.11 m



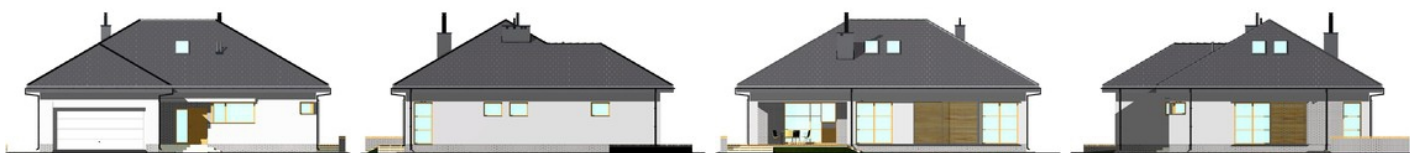
Opis projektu

Projekt nowoczesnego domu parterowego z czterospadowym dachem, z dwustanowiskowym garażem. Prosta bryła połączona z uniwersalnym układem funkcjonalnym. Atutem domu jest łatwa możliwość zaadaptowania poddasza.

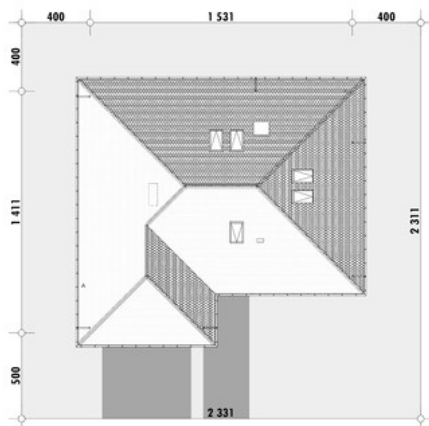
W części dziennej zaplanowano salon z jadalnią oraz półotwartą kuchnię ze spiżarnią. W części sypialnej zaplanowano dwie sypialnie, WC oraz łazienkę z wanną i prysznicem.

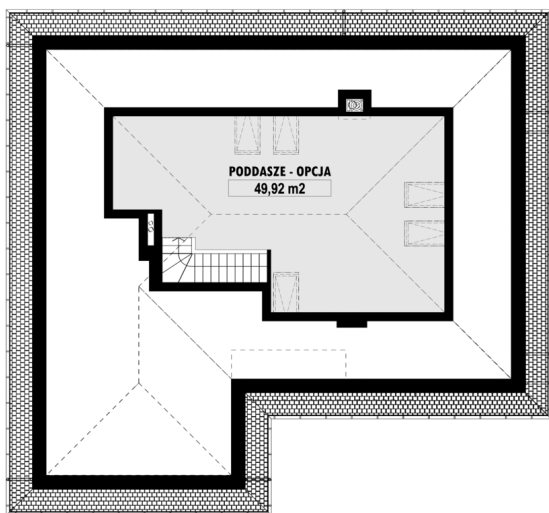
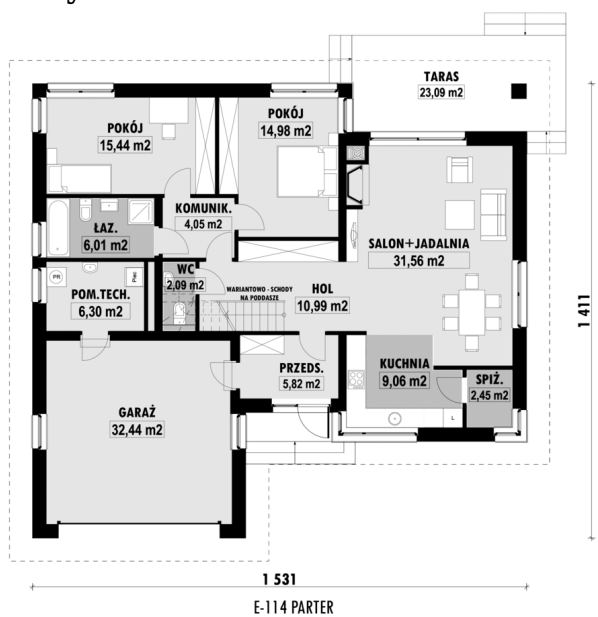
Na poddaszu pokazujemy wariantową powierzchnię możliwą do zaadaptowania. Dla zobrazowania jej wielkości, na rysunku podano powierzchnię netto poddasza, tj. po obrysie ścian. Na rysunkach szczeg&...

Elewacje



Sytuacje



Rzuty

E-114 PODDASZE