

## Podstawowe informacje



## Dane techniczne projektu

<b>Powierzchnia użytkowa</b>	<b>106.90 m<sup>2</sup></b>
<b>Powierzchnia zabudowy</b>	<b>174.30 m<sup>2</sup></b>
<b>Powierzchnia dachu</b>	<b>245 m<sup>2</sup></b>
<b>Kubatura</b>	<b>620 m<sup>3</sup></b>
<b>Wymiary budynku</b>	<b>15.01 x 12.31 m</b>
<b>Kąt nachylenia</b>	<b>30°</b>
<b>Wysokość budynku</b>	<b>7.30 m</b>
<b>Wymiary działki</b>	<b>23.01 x 21.31 m</b>



## Opis projektu

Projekt niewielkiego, nowoczesnego domu z czterospadowym dachem. Dom E-113 to prosta bryła połączona z prostym i uniwersalnym układem funkcjonalnym. Atutem domu jest długi garaż umieszczony w bryle, oraz duże pomieszczenie techniczne. Istnieje możliwość zaadaptowania poddasza. W części dziennej zaplanowano salon z jadalnią oraz półotwartą kuchnię ze spiżarnią. W części sypialnej zaplanowano 2 sypialnie wraz z łazienką.

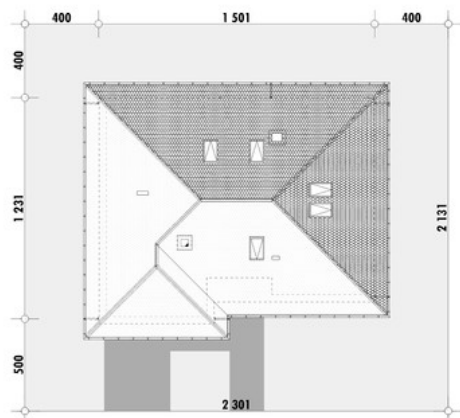
### Technologia

Ściany nadziemne - ceramiczne gr.25cm + styropian gr.18cm  
 (zamiennie\* - np. gaz...)

## Elewacje

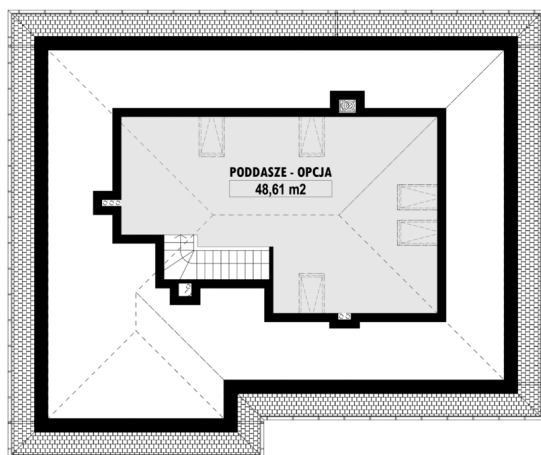


## Sytuacje



**Rzuty**

E-113 PARTER



E-113 PODDASZE