

Podstawowe informacje



Dane techniczne projektu

Powierzchnia użytkowa	123 m²
Powierzchnia zabudowy	167.80 m²
Powierzchnia dachu	230 m²
Kubatura	550 m³
Wymiary budynku	14.71 x 11.41 m
Kąt nachylenia	30°
Wysokość budynku	7.30 m
Wymiary działki	22.71 x 20.41 m



Opis projektu

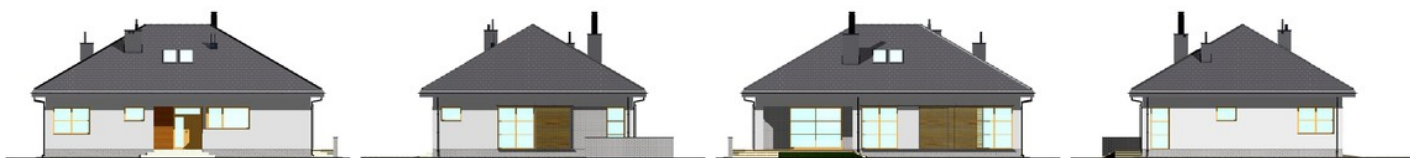
Niewielki, nowoczesny, prosty w budowie dom z czterospadowym dachem. Jest to projekt podobny do domu E-111, ale w miejsce garażu zaproponowaliśmy dodatkowy pokój. Istnieje możliwość dobudowania garażu jedno- lub dwustanowiskowego.

W części dziennej zaplanowano salon z jadalnią oraz półotwartą kuchnię ze spiżarnią. W części sypialnej zaplanowano trzy sypialnie, WC oraz pełnowartościową łazienkę z wanną i prysznicem.

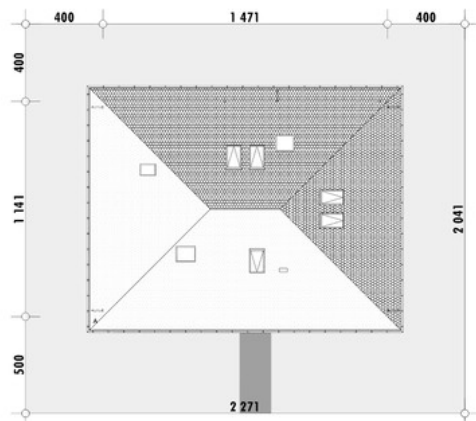
Atutem domu E-112 jest możliwość łatwego zaadaptowania poddasza. Na rzucie pokazano proponowaną lokalizację schodów.

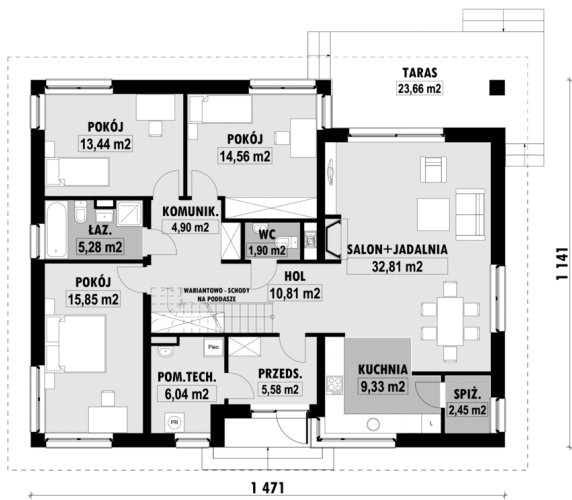
Technologia

Elewacje

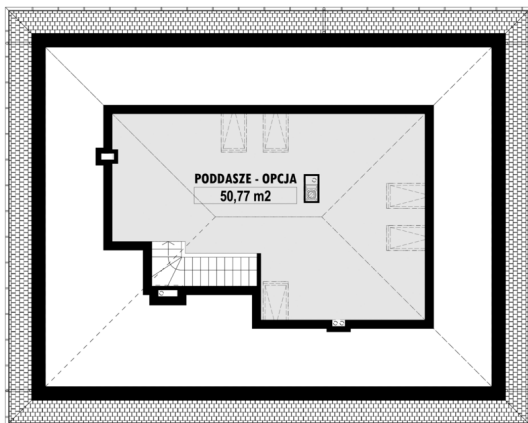


Sytuacje



Rzuty


E-112 PARTER



E-112 PODDASZE