

## Podstawowe informacje



## Dane techniczne projektu

<b>Całkowita powierzchnia</b>	<b>165.43 m<sup>2</sup></b>
<b>Powierzchnia użytkowa</b>	<b>165.43 m<sup>2</sup></b>
<b>Powierzchnia zabudowy</b>	<b>150.56 m<sup>2</sup></b>
<b>Powierzchnia dachu</b>	<b>225 m<sup>2</sup></b>
<b>Kubatura</b>	<b>589.16 m<sup>3</sup></b>
<b>Wymiary budynku</b>	<b>14.20 x 14 m</b>
<b>Kąt nachylenia</b>	<b>38°</b>
<b>Wysokość budynku</b>	<b>8 m</b>
<b>Wymiary działki</b>	<b>22.30 x 23 m</b>



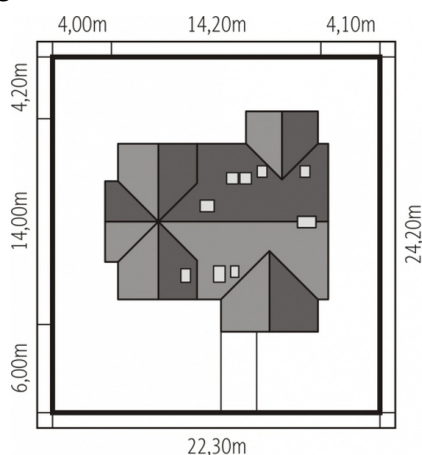
## Opis projektu

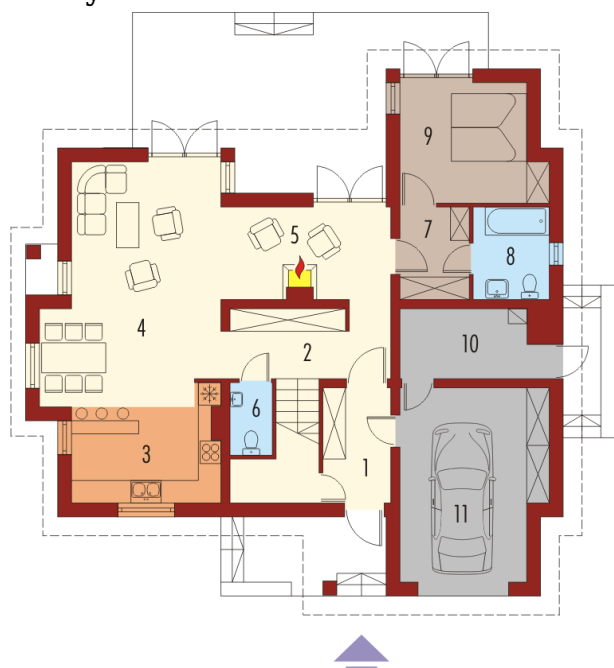
Dom z użytkowym poddaszem niepodpiwniczony przeznaczony dla 5-6 osobowej rodziny. Istnieje możliwość korzystnego usytuowania domu niezależnie od stron świata. Parter domu to część dzienna sypialnia rodziców garaż i kotłownia. Piętro to cztery sypialnie garderoba i łazienka z pralnią z której dostępny jest stryszek-suszarnia oraz galeria z widokiem na pokój kominkowy.

## Elewacje

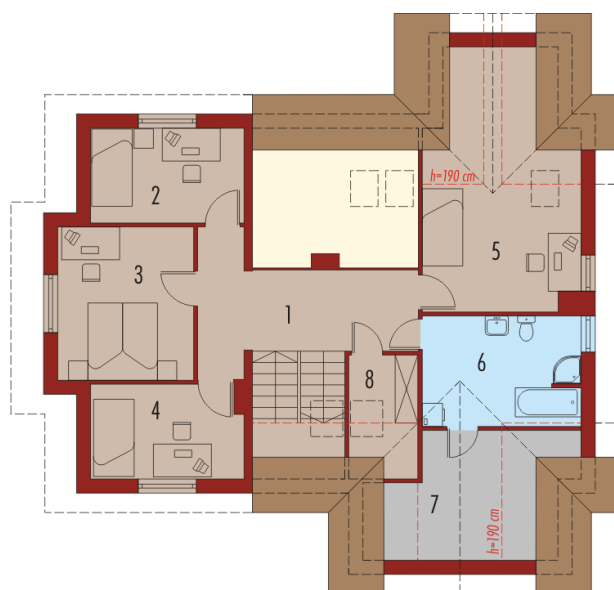


## Sytuacje



**Rzuty**

**Parter 90.92 m<sup>2</sup>**

Wiatrołap	5.38 m <sup>2</sup>
Pom. gospodarcze	7.00 m <sup>2</sup>
Garaż	18.96 m <sup>2</sup>
Hol	8.28 m <sup>2</sup>
Kuchnia	12.95 m <sup>2</sup>
Pokój dzienny + jadalnia	24.14 m <sup>2</sup>
Pokój kominkowy	10.68 m <sup>2</sup>
Toaleta	2.06 m <sup>2</sup>
Korytarz	4.39 m <sup>2</sup>
Łazienka	4.86 m <sup>2</sup>
Sypialnia	11.18 m <sup>2</sup>


**Poddasze 74.51 m<sup>2</sup>**

Korytarz	13.60 m <sup>2</sup>
Pokój	9.35 m <sup>2</sup>
Sypialnia	13.66 m <sup>2</sup>
Pokój	9.47 m <sup>2</sup>
Pokój	11.47 m <sup>2</sup>
Łazienka	12.03 m <sup>2</sup>
Suszarnia	2.75 m <sup>2</sup>
Garderoba	2.18 m <sup>2</sup>