

## Podstawowe informacje



## Dane techniczne projektu

<b>Całkowita powierzchnia</b>	<b>311.80 m<sup>2</sup></b>
<b>Powierzchnia użytkowa</b>	<b>84.30 m<sup>2</sup></b>
<b>Powierzchnia zabudowy</b>	<b>145.15 m<sup>2</sup></b>
<b>Powierzchnia dachu</b>	<b>157 m<sup>2</sup></b>
<b>Kubatura</b>	<b>944.20 m<sup>3</sup></b>
<b>Wymiary budynku</b>	<b>15.58 x 10.59 m</b>
<b>Kąt nachylenia</b>	<b>40°</b>
<b>Wysokość budynku</b>	<b>10.08 m</b>
<b>Wymiary działki</b>	<b>23.58 x 18.59 m</b>

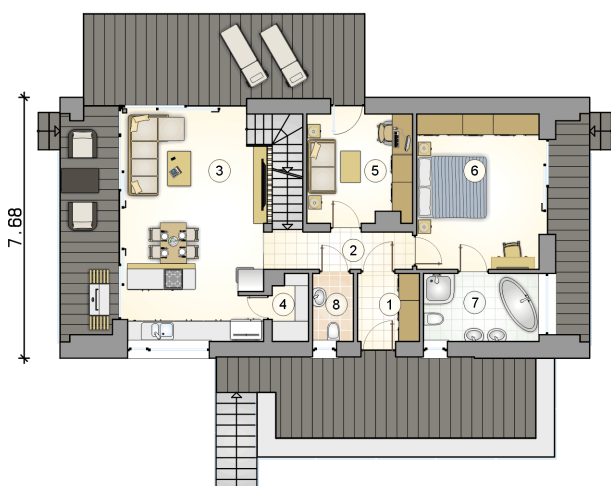
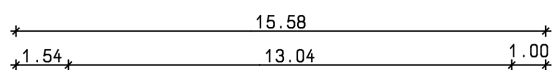
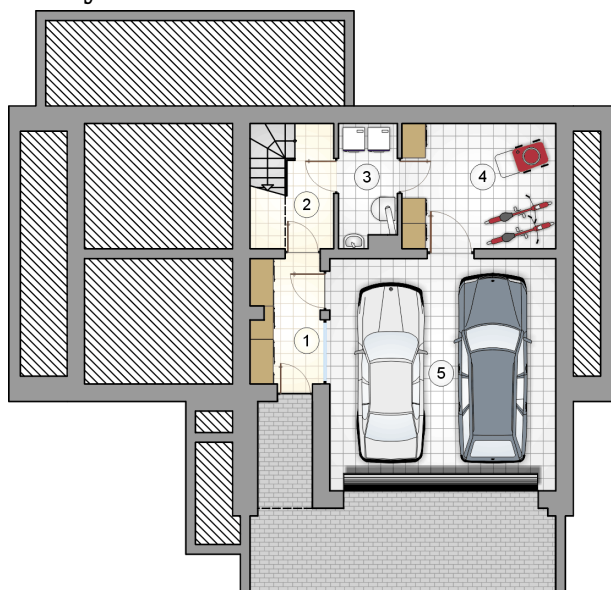


## Opis projektu

Niewielki, zgrabny Marin Smart to uzupełnienie cyklu w stylu „stodoły”. Przejrzysta forma i efektowne materiały elewacyjne dają wrażenie lekkości i nowoczesności. Prostą bryłę wykończono kompozycją blachy, drewna i szkła. Duże przeszklenia i otaczające budynek tarasy dyskretnie łączą przestrzenie domu i ogrodu. Na parterze zaprojektowano zarówno część dzienną, jak i nocną. Do dyspozycji mieszkańców będzie duży salon z kominkiem i otwartą przestrzenią nad pokojem, co optycznie powiększy wnętrze, a duże przeszklenie pod sam szczyt świetnie je doświetli. Ta część została dyskretnie oddzielona od...

## Elewacje



**Rzuty**

7.68

**Rzuty**

