

Podstawowe informacje



Dane techniczne projektu

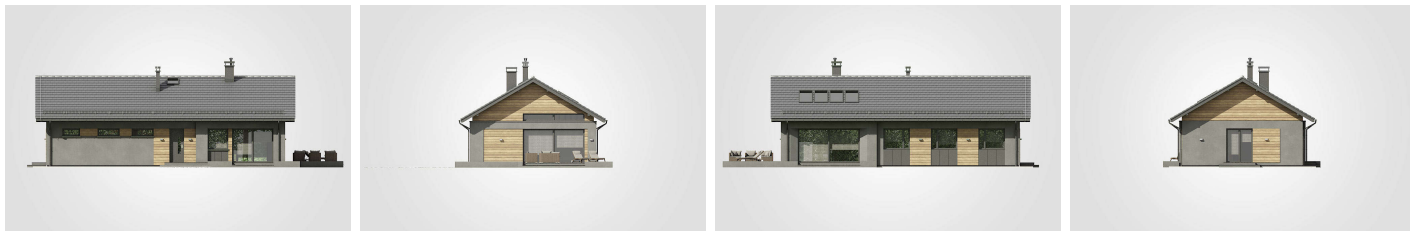
Całkowita powierzchnia	135.35 m²
Powierzchnia użytkowa	108.15 m²
Powierzchnia zabudowy	135.35 m²
Powierzchnia dachu	194.10 m²
Kubatura	665.80 m³
Wymiary budynku	16.15 x 8.20 m
Kąt nachylenia	30°
Wysokość budynku	6.28 m
Wymiary działki	24.15 x 16.20 m



Opis projektu

Parterowy dom o niewielkiej powierzchni użytkowej, ale bogatym wnętrzu, zaprojektowany w technologii szkieletowej. Elba SZ to dom z niepowtarzalnym charakterem, który podkreślony został przez prostą bryłę na planie prostokąta oraz szary tynk zestawiony z drewnianymi, horyzontalnie ułożonymi deskami na elewacji. Autor projektu przewidział także alternatywną wersję kolorystyczną, w której szary tynk zastąpiono białym. W obu przypadkach do kompletu dodano ciemnoszarą stolarkę i dachówkę typu tegalit w tym samym kolorze, którą pokryto dwuspadowy dach. Wspomniane bogate wnętrze to przede wszystkim...

Elewacje



Rzuty

